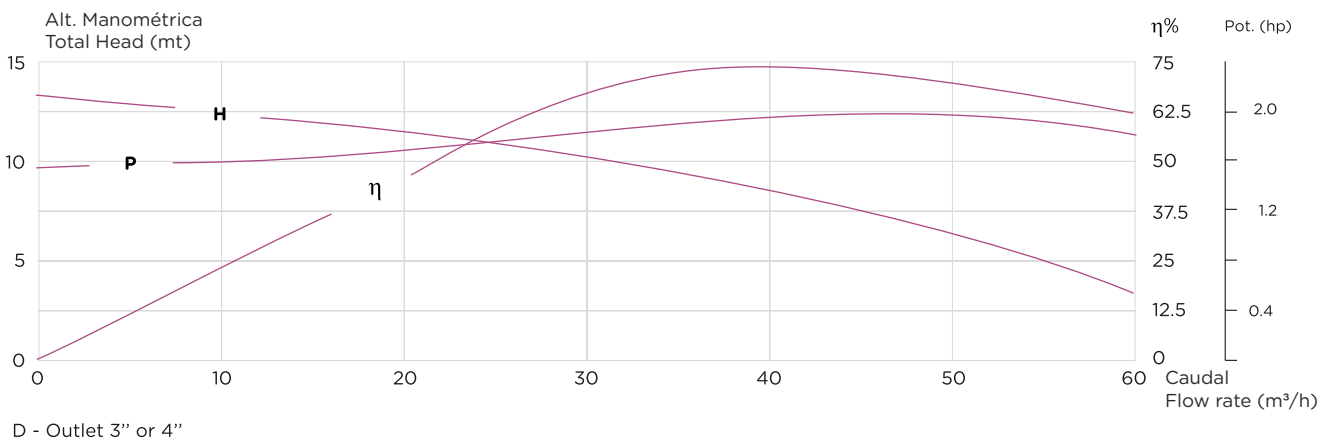
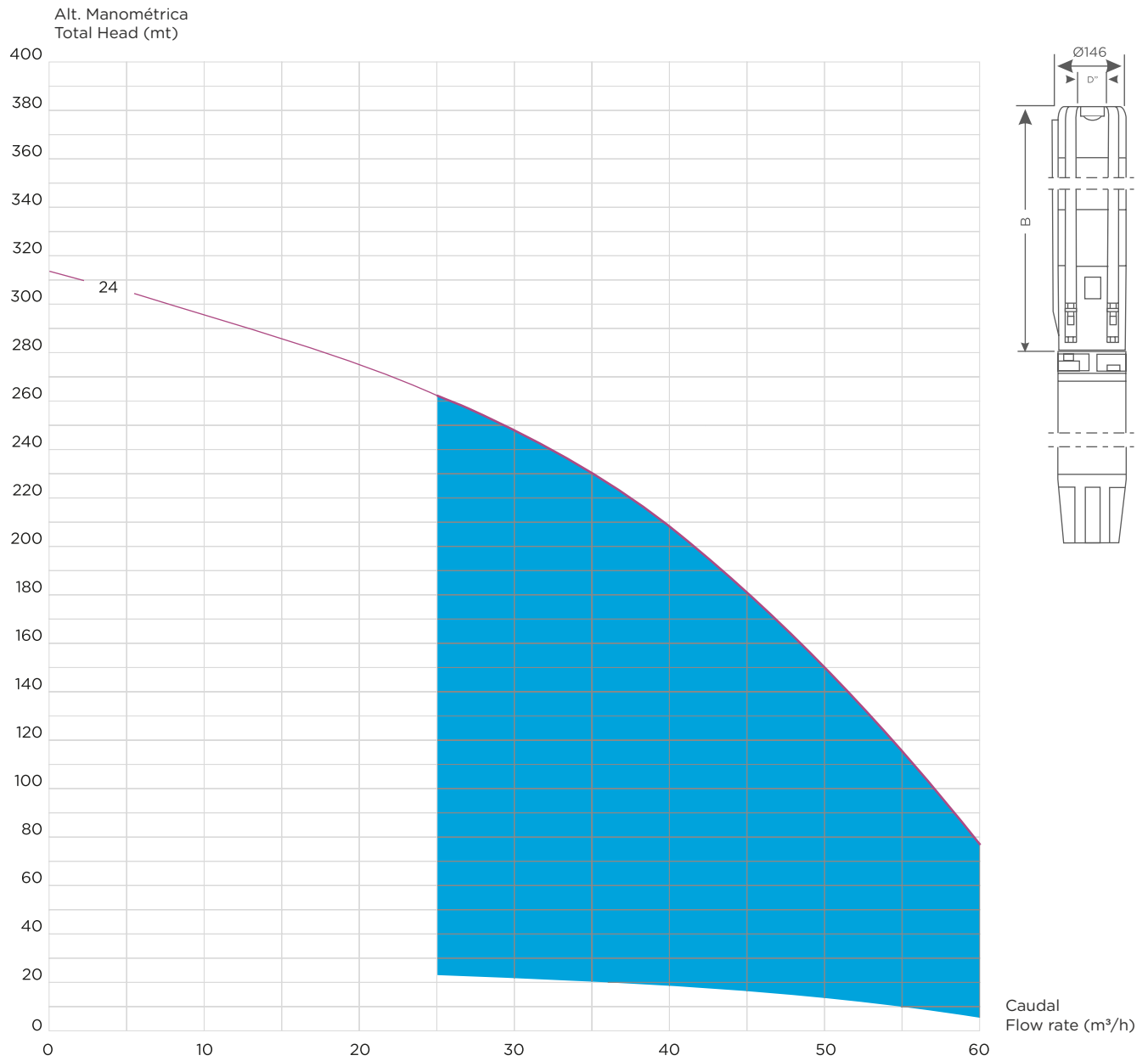


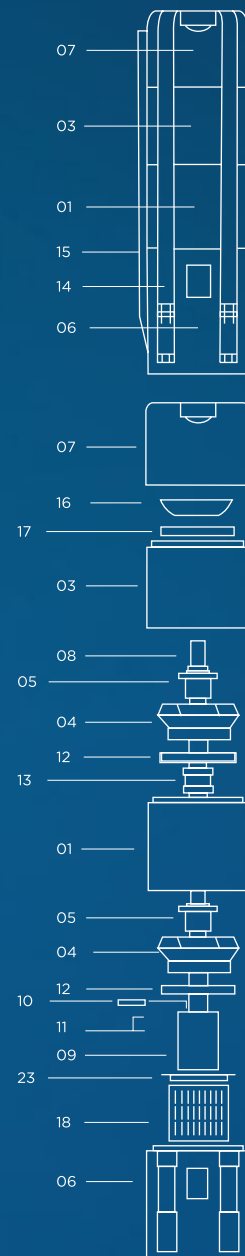
BF 60 S 24



COMPONENTES DA BOMBA SUBMERSÍVEL

Components of the Submersible Pump

pos.	Todos os componentes são feitos de aço inoxidável all components are made of stainless steel		code
	Descrição Description		
01	difusor diffuser		600100
03	difusor superior top diffuser		600300
04	turbina impeller		600400
05	casquilho cónico com porca conical bush with nut		600500
06	acoplamento do motor 6" motor coupling flange - suction corp for 6" motor		600600
06	acoplamento do motor Start / Delta motor coupling flange - suction corp for Start / Delta		600602
07	saída com aranha discharge casing with spider		600700
07	saída com aranha discharge casing with spider		600701
08	veio shaft		6008- -(1)
09	cardan (ligações do veio do hidráulico ao veio do motor) coupling (shaft pump end / shaft motor)		600900
10	braçadeira de acoplamento coupling clamp		601000
11	parafusos screws		601100
12	retentor da turbina impeller fencer		601200
13	hidroluva shaft bearing		601300
14	cintas de aperto fitting belts		6014- -(1)
15	calha do cabo cable guard		6015- -(1)
16	válvula valve		601600
17	retentor da válvula valve fencer		601700
18	rede de aspiração suction strainer		601800
23	rede de aspiração suction strainer washer		602300



Atenção: os primeiros números dependem do tipo de bomba.
Exemplo BF 60 (tipo de bomba) 0100= 600100

As características da bomba podem variar sem aviso prévio.

Attention: The first numbers are depending on the pump type.
Example BF 60 (Pump type) 0100= 600100

The characteristics of the pump can vary without advance warning.

Modelo/ Model Tipo / Type	Motor		m ³ /h l/min	Caudal / Flow Rate									B (mm)	Peso Weighth pump END
				0	25	30	35	40	45	50	55	60		
	KW	CV		Alt. Manométrica Total Head (mt)	0	416	500	583	666	750	833	916		
BF 60 S 24	37	50	313	263	248	230	210	180	150	115	79	2908	61,1 kg	

O comprimento total da bomba completa está ligado ao comprimento do motor usado (m).
O peso total da bomba completa está ligado ao peso do motor usado.
The total lenght (h) of the complete pump is linked to the lenght of the used motor (m).
The total weight of the complete pump is linked to the weight of the used motor.