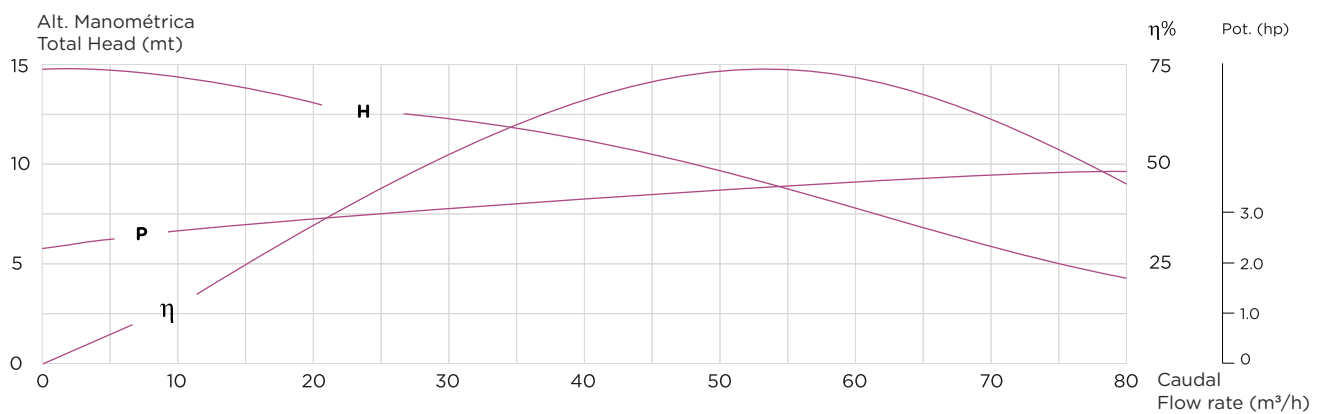
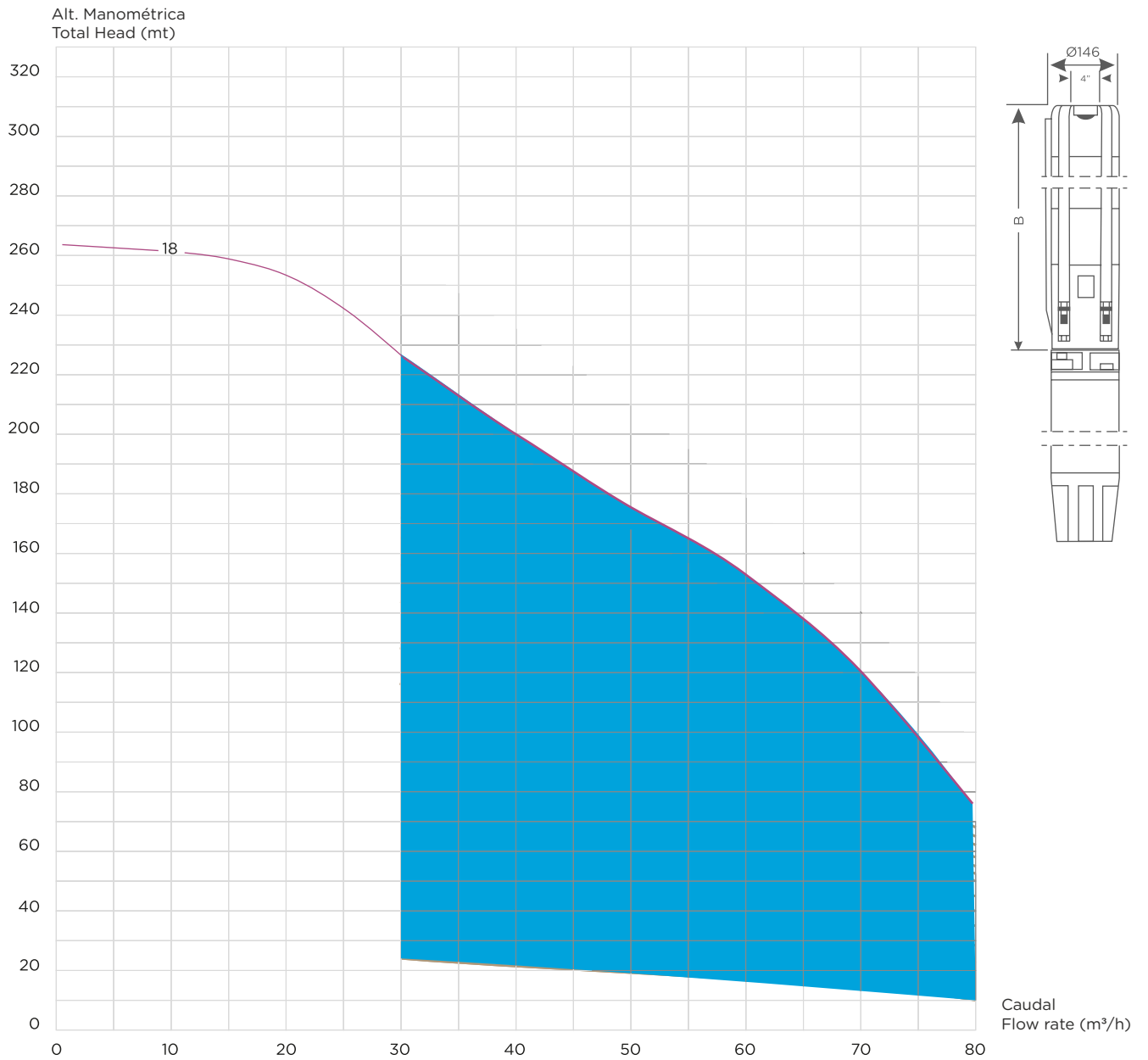


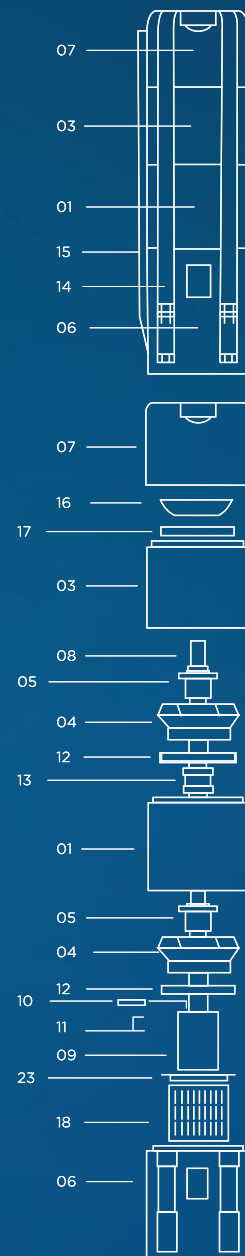
# BF 80 S 18



# COMPONENTES DA BOMBA SUBMERSÍVEL

## Components of the Submersible Pump

pos.	Todos os componentes são feitos de aço inoxidável all components are made of stainless steel		code
	Descrição   Description		
01	difusor   diffuser		800100
03	difusor superior   top diffuser		800300
04	turbina   impeller		800400
05	casquilho cónico com porca   conical bush with nut		800500
06	acoplamento do motor 6"   motor coupling flange - suction corp for 6" motor		800600
06	acoplamento do motor Start / Delta   motor coupling flange - suction corp for Start / Delta		800602
07	saída com aranha   discharge casing with spider		800700
07	saída com aranha   discharge casing with spider		800701
08	veio   shaft		8008- -(1)
09	cardan (ligações do veio do hidráulico ao veio do motor)   coupling (shaft pump end / shaft motor)		800900
10	braçadeira de acoplamento   coupling clamp		801000
11	parafusos   screws		801100
12	retentor da turbina   impeller fencer		801200
13	hidroluva   shaft bearing		801300
14	cintas de aperto   fitting belts		8014- -(1)
15	calha do cabo   cable guard		8015- -(1)
16	válvula   valve		801600
17	retentor da válvula   valve fencer		801700
18	rede de aspiração   suction strainer		801800
23	rede de aspiração   suction strainer washer		802300



Atenção: os primeiros números dependem do tipo de bomba.  
Exemplo BF 80 (tipo de bomba) 0100= 800100

As características da bomba podem variar sem aviso prévio.

Attention: The first numbers are depending on the pump type.  
Example BF 80 (Pump type) 0100= 800100

The characteristics of the pump can vary without advance warning.

Modelo/ Model Tipo / Type	Motor		m <sup>3</sup> /h 1/min	Caudal / Flow Rate												B (mm)	Peso Weigth pump END		
	KW	CV		0	20	25	30	35	40	45	50	55	60	65	70			75	80
BF 80 S 18	45	60	Alt. Manométrica Total Head (mt)	264	253	241	225	211	199	188	177	167	154	139	119	97	73	2401	52,0

O comprimento total da bomba completa está ligado ao comprimento do motor usado (m).

O peso total da bomba completa está ligado ao peso do motor usado.

The total lenght (h) of the complete pump is linked to the lenght of the used motor (m).

The total weight of the complete pump is linked to the weight of the used motor.