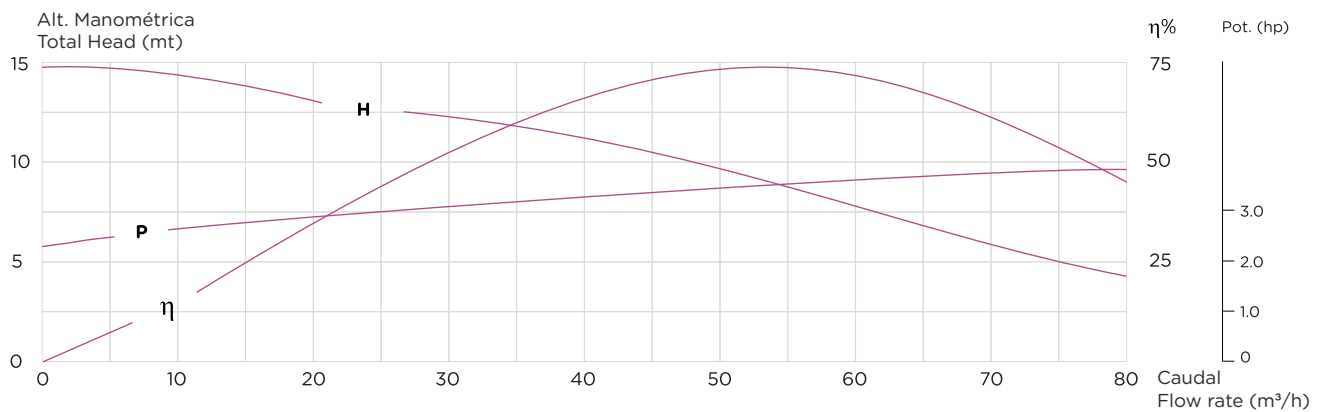
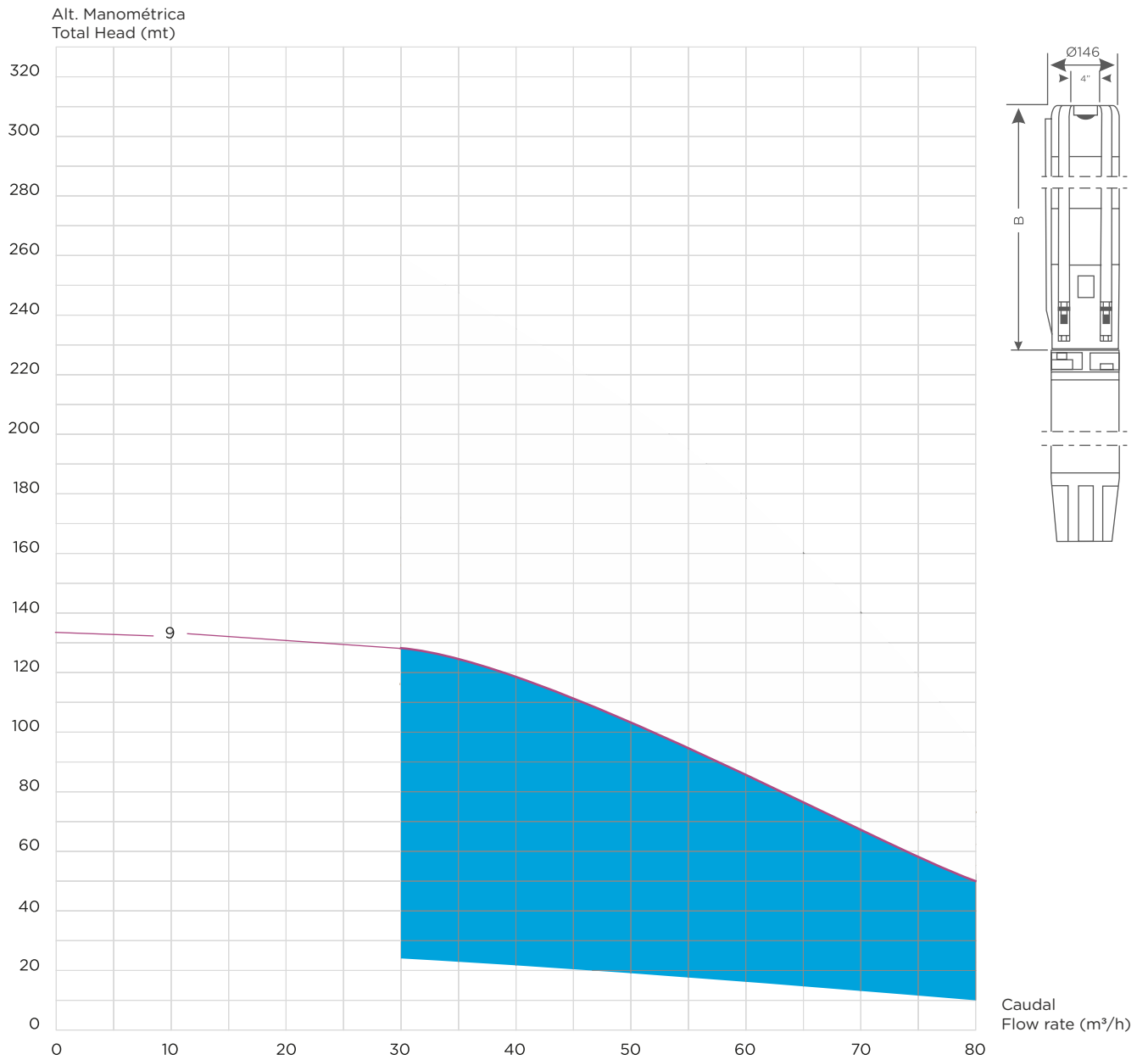


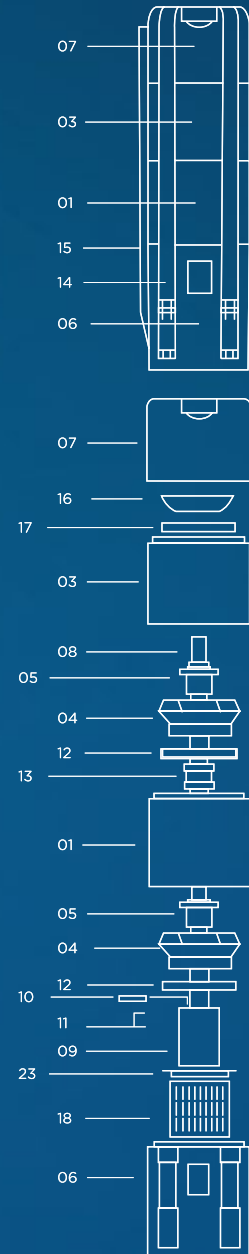
BF 80 S 9



COMPONENTES DA BOMBA SUBMERSÍVEL

Components of the Submersible Pump

pos.	Todos os componentes são feitos de aço inoxidável all components are made of stainless steel	code
	Descrição Description	
01	difusor diffuser	800100
03	difusor superior top diffuser	800300
04	turbina impeller	800400
05	casquilho cónico com porca conical bush with nut	800500
06	acoplamento do motor 6" motor coupling flange - suction corp for 6" motor	800600
06	acoplamento do motor Start / Delta motor coupling flange - suction corp for Start / Delta	800602
07	saída com aranha discharge casing with spider	800700
07	saída com aranha discharge casing with spider	800701
08	veio shaft	8008- -(1)
09	cardan (ligações do veio do hidráulico ao veio do motor) coupling (shaft pump end / shaft motor)	800900
10	braçadeira de acoplamento coupling clamp	801000
11	parafusos screws	801100
12	retentor da turbina impeller fencer	801200
13	hidroluva shaft bearing	801300
14	cintas de aperto fitting belts	8014- -(1)
15	calha do cabo cable guard	8015- -(1)
16	válvula valve	801600
17	retentor da válvula valve fencer	801700
18	rede de aspiração suction strainer	801800
23	rede de aspiração suction strainer washer	802300



Atenção: os primeiros números dependem do tipo de bomba.
Exemplo BF 80 (tipo de bomba) 0100= 800100

As características da bomba podem variar sem aviso prévio.

Attention: The first numbers are depending on the pump type.
Example BF 80 (Pump type) 0100= 800100

The characteristics of the pump can vary without advance warning.

Modelo/ Model Tipo / Type	Motor		m ³ /h l/min	Caudal / Flow Rate												B (mm)	Peso Weight pump END		
	KW	CV		0	20	25	30	35	40	45	50	55	60	65	70			75	80
BF 80 S 9	22	30	Alt. Manométrica Total Head (mt)	132	127	121	114	106	100	95	84	84	78	69	59	48	36	1401	28,4

O comprimento total da bomba completa está ligado ao comprimento do motor usado (m).

O peso total da bomba completa está ligado ao peso do motor usado.

The total length (h) of the complete pump is linked to the length of the used motor (m).

The total weight of the complete pump is linked to the weight of the used motor.