

BFPUMPS

CATÁLOGO BOMBAS SUBMERSÍVEIS 3"
3" Submersible Pumps Catalog

50Hz



Fábrica Nacional de Bombas, S.A.



BFPUMPS

CATÁLOGO BOMBAS SUBMERSÍVEIS 3"

3" Submersible Pumps Catalog

50Hz

BFPUMPS

Aplicações

As bombas submersíveis Britefil estão desenhadas para uma vasta gama de aplicações ligadas ao abastecimento de água e transferência de líquidos, tais como elevação, fornecimento de água subterrânea para o uso doméstico ou público, sistemas de irrigação agrícola ou hortofrutícola, diversos usos industriais e aplicação com painéis solares

Líquidos Bombeados

Líquidos não agressivos, finos, limpos e isentos de partículas ou fibras

BOMBA 3"

- Caudal: até 4m³/h a 2850 rpm
- Altura manométrica: até 170m a 2850 rpm
- Saída: 1 1/4"
- Ensaios segundo a norma ISO 9906
- Diâmetro: 76mm
- Potência: até 1,1 kW

Características

- Bomba do tipo centrífugo multicelular com turbinas radiais
- Turbinas e difusores em policarbonato e noryl com elementos anti-desgaste em aço inoxidável AISI 304
- Exterior da bomba em aço inoxidável AISI 304
- Acoplamento: Norma NEMA

Application

BRITEFIL submersible pumps are designed for a wide range of applications within water supply and liquid transfer such as groundwater supply for single-family houses or waterworks, irrigation systems for horticulture or agriculture, groundwater lowering or pressure boosting, various industrial uses and application with solar panels.

Pumped Liquids

Thin, clean, non-aggressive liquids without solid particles or fibers.

PUMP 3"

- Flow up to 4m³/h at 2850 rpm
- Manometric head: up to 170m at 2850 rpm
- Delivery outlet: 1 1/4"
- Tested according to standard ISO 9906
- Diameter: 76mm
- Power: up to 1,1 kW

Characteristic

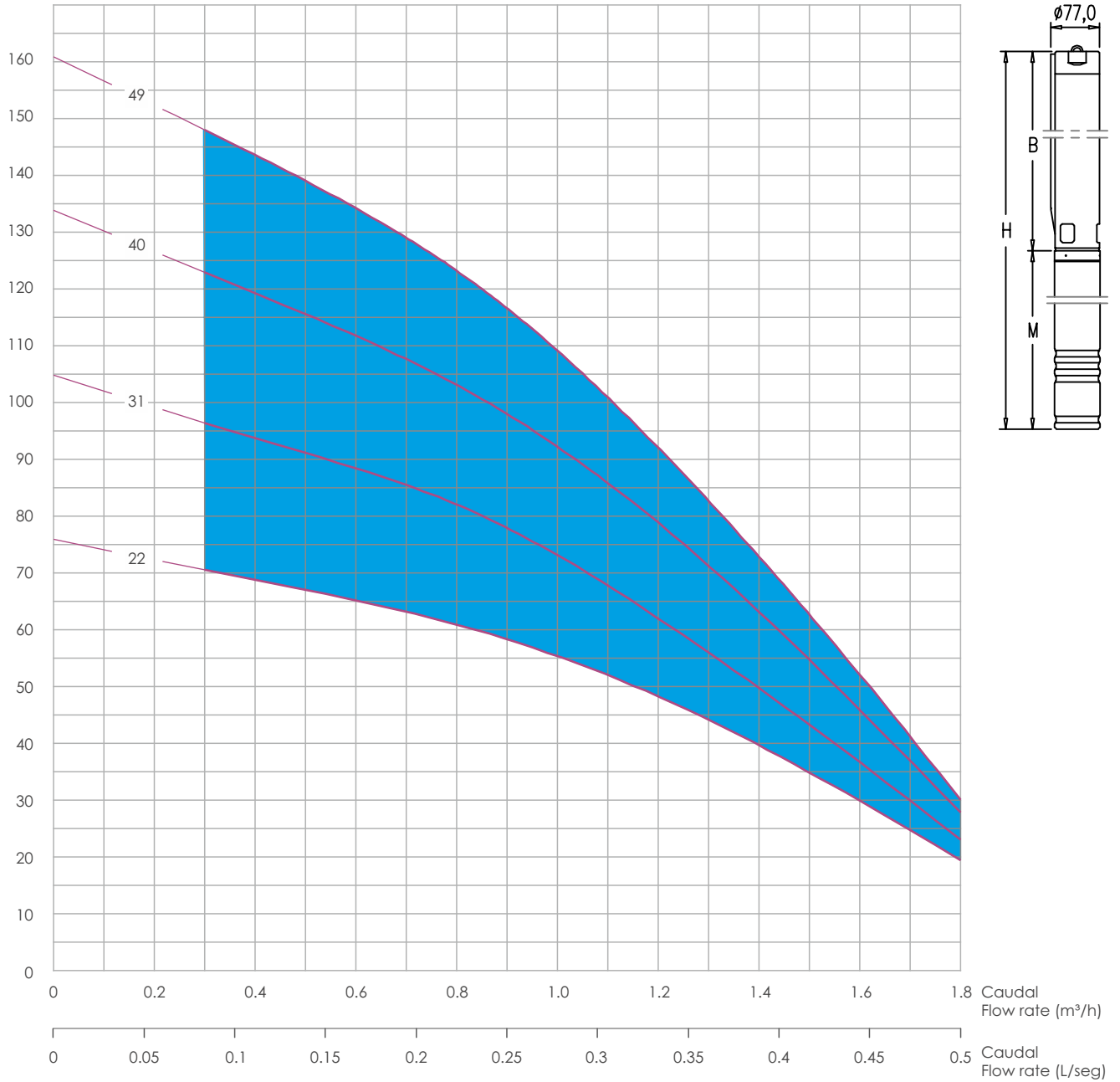
- Multi-stage pumps built in sections with radial impellers
- Impellers and diffusers in polycarbonate and noryl with stainless steel AISI 304 wearings
- Pump outside totally in stainless steel AISI 304
- Coupling: NEMA standard

BF 1.8 S

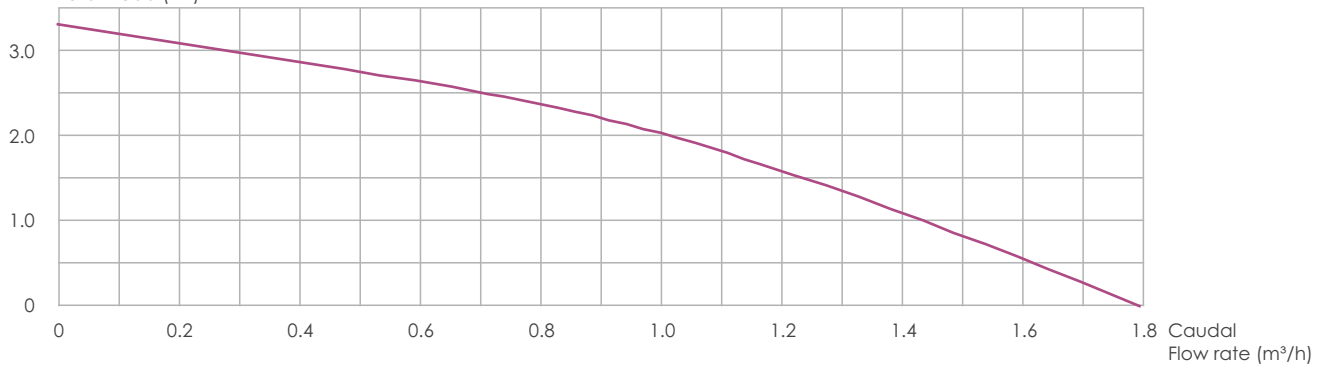
BOMBAS SUBMERSÍVEIS 3" – 50HZ

Submersible Pump 3" – 50HZ

Alt. Manométrica
Total Head (mt)



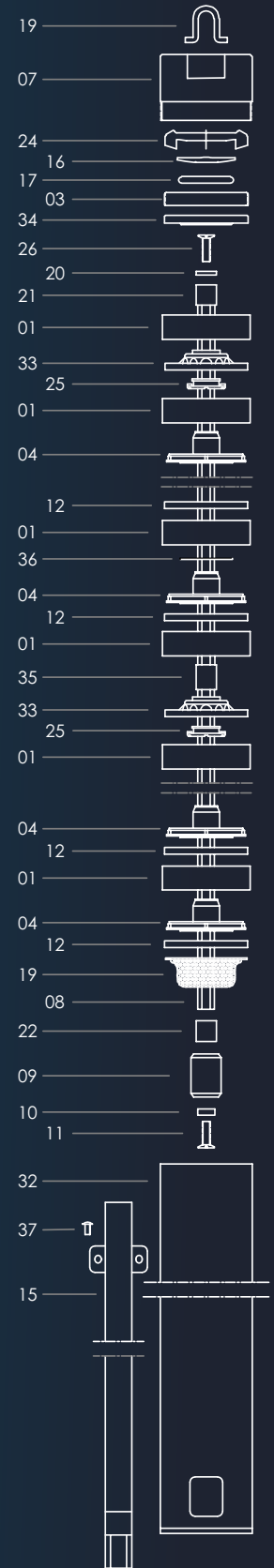
Alt. Manométrica
Total Head (mt)



COMPONENTES DA BOMBA SUBMERSÍVEL

Components of the Submersible Pump

pos.	Todos os componentes são feitos de aço inoxidável all components are made of stainless steel		code
	Descrição Description		
01	difusor diffuser		01
03	suporte da sede da válvula Valve seat support		03
04	turbina impeller		04
07	saída Outlet		07
08	veio shaft		08
09	cardan (ligações do veio do hidráulico ao veio do motor) coupling (shaft pump end / shaft motor)		09
10	anilha inferior lower washer		10
11	parafuso (fixar cardan) screw (shaft fix)		11
12	elementos de transição e vedante de turbina transition elements and turbine seal		12
15	calha do cabo cable guard		15
16	válvula de retenção Retention valve		16
17	sede da válvula valve seat		17
18	rede de aspiração suction strainer		18
19	argola de segurança security ring		19
20	Anilha superior top washer		20
21	casquilho superior (afinação de turbinas) top bush (impeller tuning)		21
22	casquilho de inferior (afinação de turbinas) lower bush (impeller tuning)		22
24	aranha (guia de válvulas) spider (valve guide)		24
25	hidroluva shaft bearing		25
26	parafuso superior (turbinas) top screw (impeller)		26
32	tubo exterior outer tube		32
33	transição com guia para o veio transition with guide to shaft		33
34	transição superior top transition		34
35	casquilho intermédio para guia do veio intermediate bush for shaft guide		35
36	elemento para impacto de arranque starter impact element		36
37	parafuso M4x8 (protecção do cabo) M4x8 screw (cable guard)		37



BF S 3"

Atenção: os primeiros números dependem do tipo de bomba. Exemplo BF 1.8 (tipo de bomba) 0100= 1.80100.
As características da bomba podem variar sem aviso prévio.

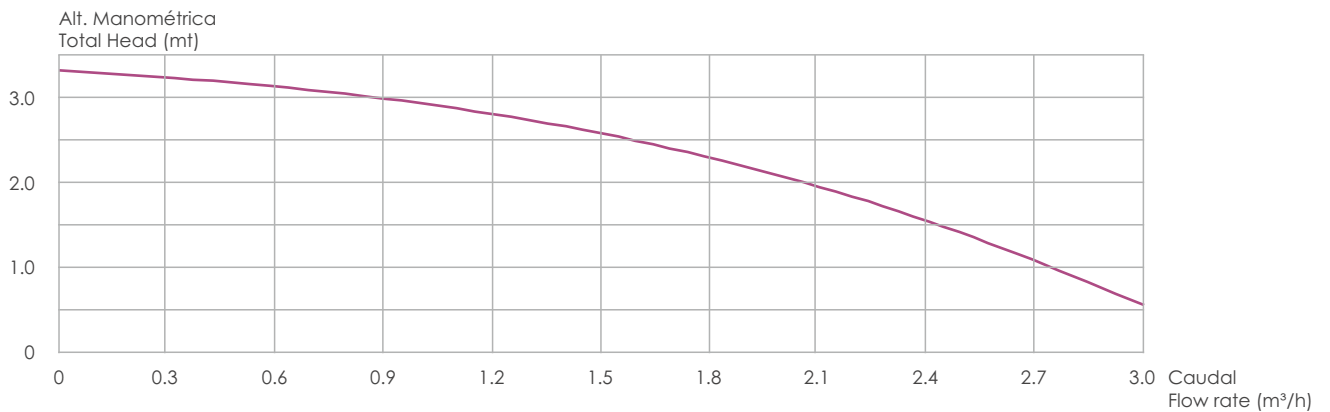
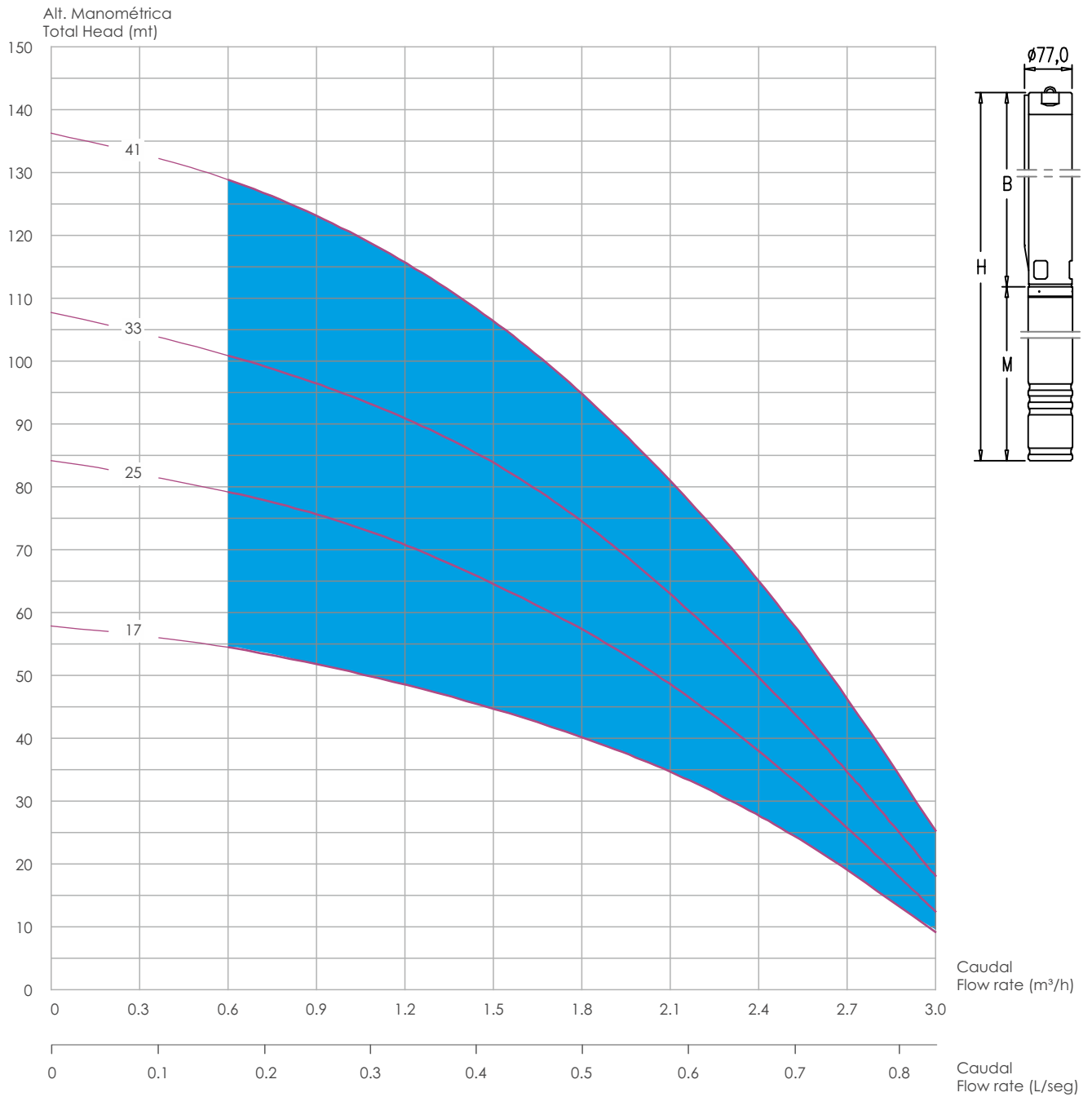
Attention: The first numbers are depending on the pump type. Example BF 1.8 (Pump type) 0100= 1.80100
The characteristics of the pump can vary without advance warning.

Saída / Outlet 1¼ Modelo / Model Tipo / Type	Motor		Alt. Man. (m) Total H (m)	Caudal / Flow Rate												Comp. (B) Lenght (mm)	Peso (B) Weight (Kg)
	KW	HP		0	0.2	0.3	0.4	0.6	0.8	1.0	1.2	1.4	1.6	1.8			
	m³/h																
BF1.8S22	0,37	0,5	75,9	72,3	70,5	68,7	65,1	60,9	55,4	48,3	39,6	29,9	19,5	569	3,46		
BF1.8S31	0,37	0,5	104,9	99,2	96,4	93,7	88,4	82	73,1	62	49,7	36,7	23	733	4,61		
BF1.8S40	0,55	0,75	133,8	126,5	122,9	119,2	111,7	103,1	92,2	78,8	63,2	45,9	27,8	916	5,78		
BF1.8S49	0,75	1,0	160,8	152,3	148	143,6	134,2	123,2	109,1	92	72,9	52,1	30	1082	6,94		

BF 3 S

BOMBAS SUBMERSÍVEIS 3" – 50HZ

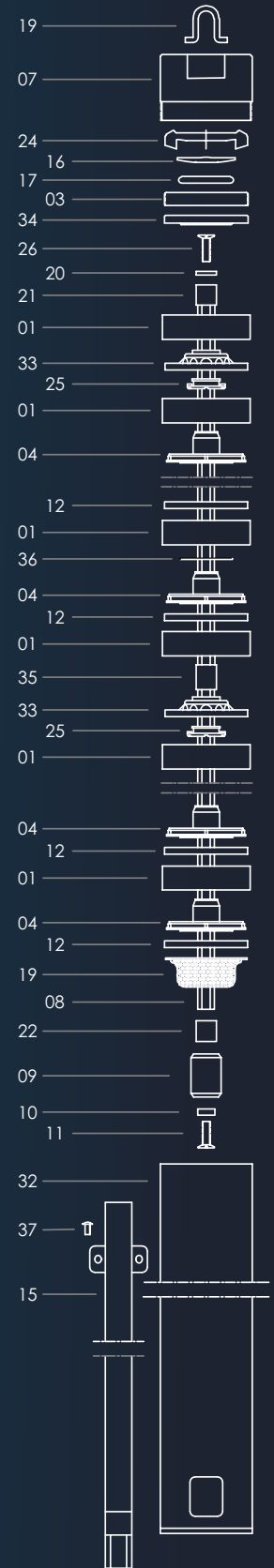
Submersible Pump 3" – 50HZ



COMPONENTES DA BOMBA SUBMERSÍVEL

Components of the Submersible Pump

pos.	Todos os componentes são feitos de aço inoxidável all components are made of stainless steel		code
	Descrição Description		
01	difusor diffuser		01
03	suporte da sede da válvula Valve seat support		03
04	turbina impeller		04
07	saída Outlet		07
08	veio shaft		08
09	cardan (ligações do veio do hidráulico ao veio do motor) coupling (shaft pump end / shaft motor)		09
10	anilha inferior lower washer		10
11	parafuso (fixar cardan) screw (shaft fix)		11
12	elementos de transição e vedante de turbina transition elements and turbine seal		12
15	calha do cabo cable guard		15
16	válvula de retenção Retention valve		16
17	sede da válvula valve seat		17
18	rede de aspiração suction strainer		18
19	argola de segurança security ring		19
20	Anilha superior top washer		20
21	casquilho superior (afinação de turbinas) top bush (impeller tuning)		21
22	casquilho de inferior (afinação de turbinas) lower bush (impeller tuning)		22
24	aranha (guia de válvulas) spider (valve guide)		24
25	hidroluva shaft bearing		25
26	parafuso superior (turbinas) top screw (impeller)		26
32	tubo exterior outer tube		32
33	transição com guia para o veio transition with guide to shaft		33
34	transição superior top transition		34
35	casquilho intermédio para guia do veio intermediate bush for shaft guide		35
36	elemento para impacto de arranque starter impact element		36
37	parafuso M4x8 (protecção do cabo M4x8 screw (cable guard)		37



BF S 3"

Atenção: os primeiros números dependem do tipo de bomba. Exemplo BF 3 (tipo de bomba) 0100= 30100.
As características da bomba podem variar sem aviso prévio.

Attention: The first numbers are depending on the pump type. Example BF 3 (Pump type) 0100= 30100
The characteristics of the pump can vary without advance warning.

Saída / Outlet 1¼ Modelo/ Model Tipo / Type	Motor		Alt. Man. (m) Total H (m)	Caudal / Flow Rate											Comp. (B) Lenght (mm)	Peso (B) Weight (Kg)
	KW	HP		0	0.3	0.6	0.9	1.2	1.5	1.8	2.1	2.4	2.7	3		
	m³/h															
BF3S17	0,37	0,5	57,8	56,3	54,4	51,7	48,5	46,7	40,2	34,6	27,7	19	9,1	540	3,31	
BF3S25	0,55	0,75	84,1	81,8	79,1	75,6	70,7	64,5	57,3	48,5	37,9	25,7	12,4	713	4,47	
BF3S33	0,75	1,0	107,6	104,4	100,8	96,3	90,8	83,7	74,4	62,9	49,6	34,6	18	908	5,46	
BF3S41	1,1	1,5	136	132,8	128,7	122,9	115,5	106,2	94,7	80,8	64,9	46,2	25,2	1081	6,69	

A BOMBA QUE VOCÊ PRECISA SÓ A UM CLIQUE DE DISTÂNCIA

THE PUMP YOU NEED ONLY ONE CLICK AWAY



Desde www.britefil.com pode descarregar nosso software para encontrar a bomba que vai de acordo com as suas necessidades e consultar o catálogo de produtos.

From www.britefil.com you can download our software to find the pump that goes according to your needs and consult the product catalog.



Follows us @britefilsa



Fábrica Nacional de Bombas, S.A.

Rua José de Brito Júnior, N° 4
8005-500 Faro | Algarve | Portugal
Tel. +351 289 805 523 | Fax +351 289 805 524
Tlm + 351 937 300 681
e-mail: geral@britefil.com
www.britefil.com

Made in European Community - Portugal



Cofinanciado por:



UNIÃO EUROPEIA
Fundo Europeu
de Desenvolvimento Regional