

WATER TECH INNOVATORS

BFV SERIE

POMPES VERTICALES MULTICELLULAIRES

Multistage Vertical Pumps



Fábrica Nacional de Bombas, S.A.



www.britefil.com



BFV SERIE

POMPES VERTICALES MULTICELLULAIRES

Multistage Vertical Pumps

Nos pompes verticales multicellulaires sont conçues en acier inoxydable (AISI 304L), sans aucun autre type de matériel et sont non auto-amorçantes.

La gamme BFV est composée d'une série de trois débits couvrant différents modèles de 1 à 14 m³/H pour une pression de 25 bars et ne hauteur manométrique comprise entre 0 et 280 mètres couplées à des moteurs a électriques a induction de 1 x 220-230/240V ou 3 x 380-415V et des puissances comprises entre 0.5 CCV/HP et 5.5 CV/HP selon le modèle.

*Puissances et pressions plus élevées sur demande.

Toutes les pompes sont testées en utilisant un banc d'essai qui simule les futures conditions de travail avec des caractéristiques suivantes: fonctionnement dans l'eau propre avec un poids spécifique d'environ 1 kg/dm³; la pression atmosphérique équivalente au niveau de la mer de 76 cm/Hg ; température de 20° C et un maximum de 40 g/m³ de sable.

All vertical pumps are designed with stainless steel (AISI 304 L), without any other material, non-self-priming.

The BFV range is comprised of 3 distinct models from 1 to 13m³/h flows, at a pressure of 25 bar and heads to 280meters. Induction electric motors of 1x 220-230/240V - 3 x 380-415V and power of the 0.5CV/HP 5.5CV/HP, depending on the model.

** Higher pressures and powers available upon request.*

All pumps are tested on a test bench that simulates future working conditions and provides several charts based on the following characteristics: working in clean water at a weight of approximately 1 kg/dm³; atmospheric pressure, equivalent to sea level equivalent, of 76 cm/Hg and temperature of 20°C.

ÍNDICE / *Index*



4

BF V SERIE
DONNÉES GÉNÉRALES ET APPLICATIONS
General Data and Applications

5

BF V 6
POMPES VERTICALES MULTICELLULAIRES
Multistage Vertical pumps

6

BF V 9
POMPES VERTICALES MULTICELLULAIRES
Multistage Vertical pumps

7

BF V 14
POMPES VERTICALES MULTICELLULAIRES
Multistage Vertical pumps

BFV SERIE

POMPES VERTICALES MULTICELLULAIRES

Multistage Vertical Pumps

Données générales

Les pompes multicellulaires verticales BRITFIL (BFV) présentent une gamme complète qui peut être appliquée dans presque toutes les applications d'alimentation en eau/liquide, domestique ou industrielle.

Le BFV a la première qualité normale dans les produits Britefil. Le BFV est totalement en acier inoxydable (AISI 304), fourni en différentes tailles avec différents nombres d'étages pour fournir le débit et la pression présents dans les courbes de performance.

Applications

Les pompes BFV sont conçues et construites pour fournir les meilleures performances dans toutes les applications où la pression et le mouvement de l'eau/des liquides sont une nécessité.

Quelques systèmes couverts par les pompes BFV :

- Systèmes de lavage et de nettoyage
- Systèmes d'eau de procédé
- Systèmes d'ultrafiltration
- Systèmes d'osmose inverse
- Pompage de certains liquides agressifs
- des bains de nage

Avantages et caractéristiques

- Haute qualité
- Design compact
- Haute efficacité
- Service convivial
- Convient aux liquides agressifs
- Haute résistance à la corrosion
- Convient aux installations agressives et corrosives
- Solution haute pression avec une seule pompe

Des conditions de fonctionnement

- Débit à 14m³/h
- Pression de service jusqu'à 25 bar (plus sur demande)
- Température des liquides de 0°C à 110°C (MAX)
- Moteur électrique standard
- Classe d'isolation : IP55
- Tensions standards (50Hz) : 1220 - 230/240V - 3 280/415V

General Data

The Vertical Multistage pumps BRITFIL (BFV) presents a complete range that can be applied in almost any water / liquid system supply application, domestic or industrial.

The BFV has the prime quality normal in the Britefil products. The BFV is totally in stainless steel (AISI 304), supplied in various sizes with various numbers of stages to provide the flow and pressure present in the performance curves.

Applications

The BFV pumps are designed and built to provide the best performance in all applications where the pressure and movement of water/liquids are a necessity.

Some systems covered by BFV pumps:

- Washing and cleaning systems
- Process water systems
- Ultra filtration systems
- Reverse osmosis systems
- Pumping some aggressive liquids
- Swimming baths

Benefits And Features

- High quality
- Compact design
- High efficiency
- Service friendly
- Suitable for aggressive liquid
- High corrosion resistance
- Suitable for aggressive and corrosion installations
- High pressure solution with a single pump

Operating Conditions

- Flow to 14m³/h
- Working pressure to 25 bar (more under request)
- Temperature of liquids from 0°C to 110°C (MAX)
- Electric standard motor
- Insulation class: IP55
- Standard voltages (50Hz): 1220 - 230/240V - 3 280/415V

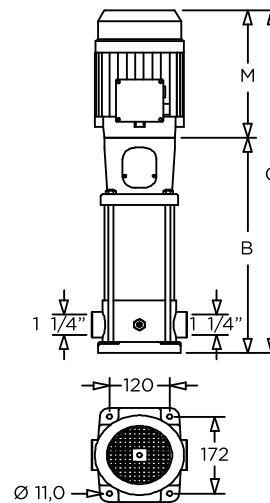
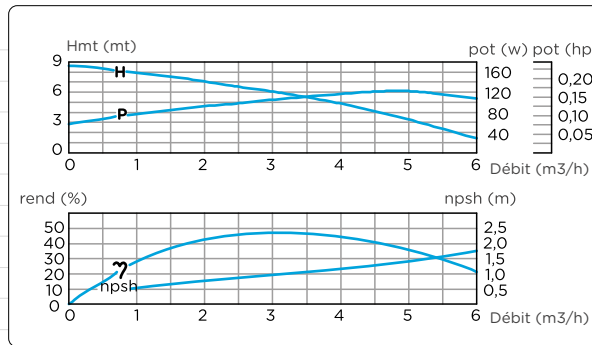
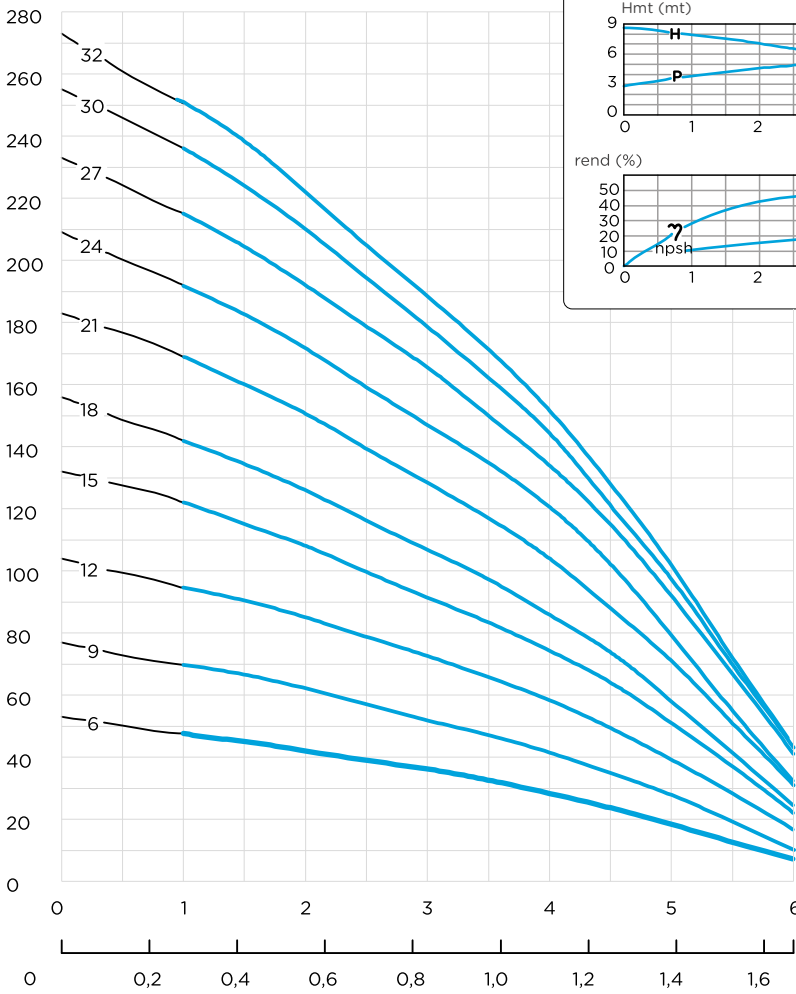
BF V 6

POMPES VERTICALES MULTICELLULAIRES

Multistage vertical pumps

Caractéristiques par étage

Hmt (mt)
Total Head



Débit (m³/h)
Flow rate
Débit (L/seg)
Flow rate

Débit idéal d opération 1 m³/h - 6 m³/h
Optimal operating flow 1 m³/h - 6 m³/h

Modèle Model	alt. Lenght (mm)	Poids (B) Weight (Kg)	Moteur Motor (kw)	Moteur Motor (hp)	Hauteur man. tot. Total Head (mt)	Débit / Flow Rate						
						0	1	2	3	4	5	6
BF6V6	382	11,39	0,75	1,0		53,0	47,6	42,4	36,5	28,7	18,7	7,5
BF6V9	457	13,01	1,1	1,5		77,0	69,6	62,0	51,6	41,3	27,6	10,0
BF6V12	542	14,85	1,5	2,0		104,0	94,6	85,0	72,5	58,3	39,2	16,7
BF6V15	617	16,47	2,2	3,0		132,0	122,0	108,0	91,4	74,2	51,0	22,0
BF6V18	692	18,09	2,2	3,0		156,0	142,0	126,1	106,9	86,0	58,2	24,6
BF6V21	777	20,38	3,0	4,0		183,0	169,0	150,7	128,3	104,0	71,0	31,0
BF6V24	852	22,00	3,0	4,0		209,0	192,0	172,0	147,4	121,0	79,7	32,6
BF6V27	927	23,62	4,0	5,5		233,0	215,0	192,0	165,5	134,0	92,0	41,0
BF6V30	1002	25,24	4,0	5,5		255,0	236,0	210,0	178,6	144,3	97,3	43,0
BF6V32	1052	26,32	4,0	5,5		273,0	250,5	222,2	188,6	152,3	103,0	45,0

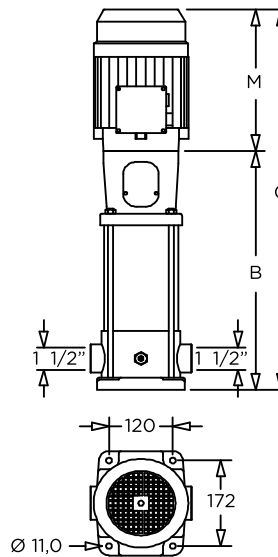
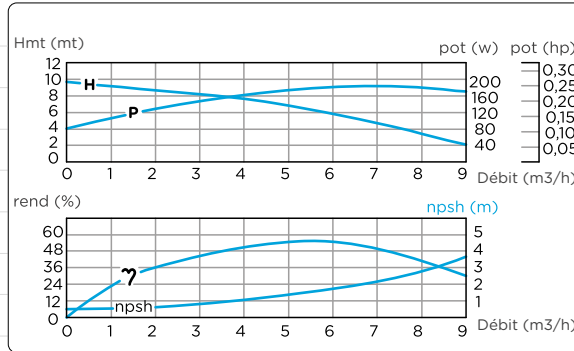
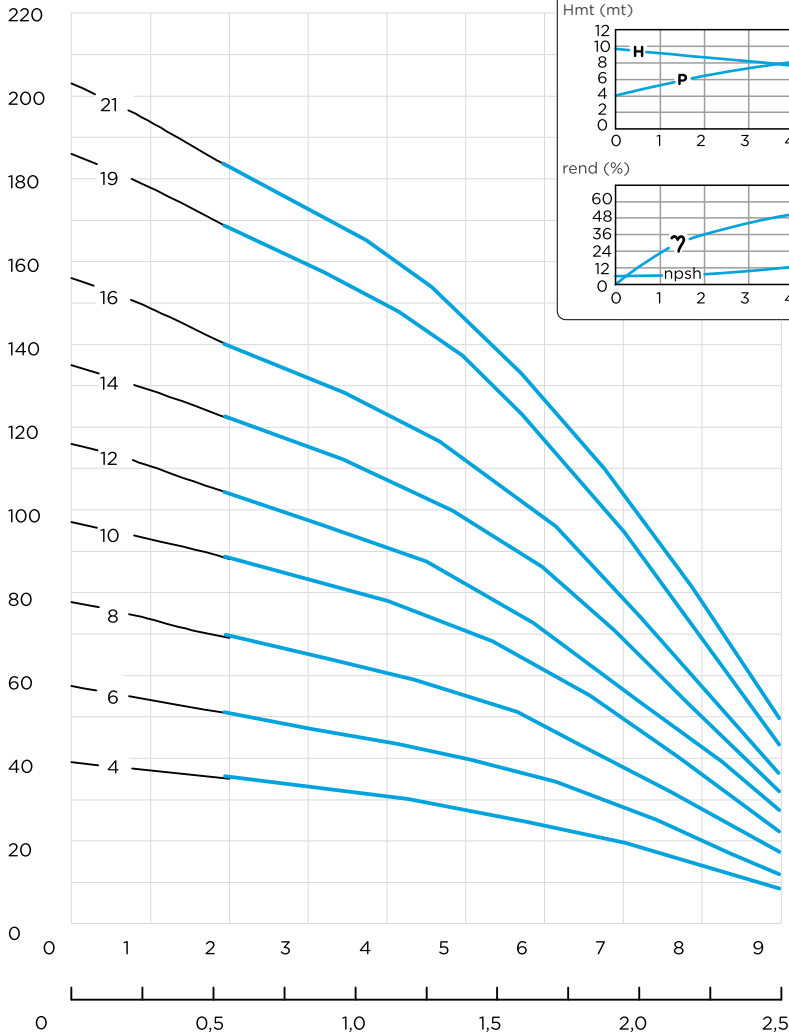
Nota: Le poids et la hauteur présentés sont pour pompes sans moteurs
Note: Weight and height present to pumps without motor

BF V 9

POMPES VERTICALES MULTICELLULAIRES Multistage vertical pumps

Caractéristiques par étage

Hmt (mt)
Total Head



Débit (m³/h)
Flow rate

Débit (L/seg)
Flow rate

Débit idéal d'opération 2 m³/h - 9 m³/h
Optimal operating flow 2 m³/h - 9 m³/h

Modèle Model	alt. Length (mm)	Poids (B) Weight (Kg)	Moteur Motor (kw)	Moteur Motor (hp)	Hauteur manométrique tot. Total Head (mt)	Débit / Flow Rate									
						0	1	2	3	4	5	6	7	8	9
BF9V4	350	10,05	0,75	1,0		39,0	37,0	35,0	32,7	30,6	27,6	23,7	19,7	14,0	7,8
BF9V6	406	11,18	1,1	1,5		57,5	54,0	50,7	47,2	44,0	40,0	34,6	27,9	19,0	11,8
BF9V8	472	12,56	1,5	2,0		77,7	73,6	60,1	65,1	60,8	54,8	47,7	38,0	26,7	16,9
BF9V10	528	13,7	2,2	3,0		97,0	92,9	88,2	83,0	78,0	71,0	61,9	50,0	36,1	22,0
BF9V12	584	14,84	2,2	3,0		116,0	110,6	103,9	97,3	91,4	82,6	71,0	57,7	41,6	25,7
BF9V14	650	16,62	3,0	4,0		135,0	128,9	121,9	115,0	107,8	98,0	85,0	68,0	50,0	31,0
BF9V16	706	17,8	3,0	4,0		156,0	148,7	139,6	132,1	123,9	112,1	97,6	78,4	57,6	35,7
BF9V19	790	19,5	4,0	5,5		186,1	177,8	168,1	159,1	149,7	136,6	117,3	94,9	70,8	42,9
BF9V21	846	20,65	4,0	5,5		203,1	193,7	182,8	172,5	162,3	146,9	126,9	103,0	75,6	46,5

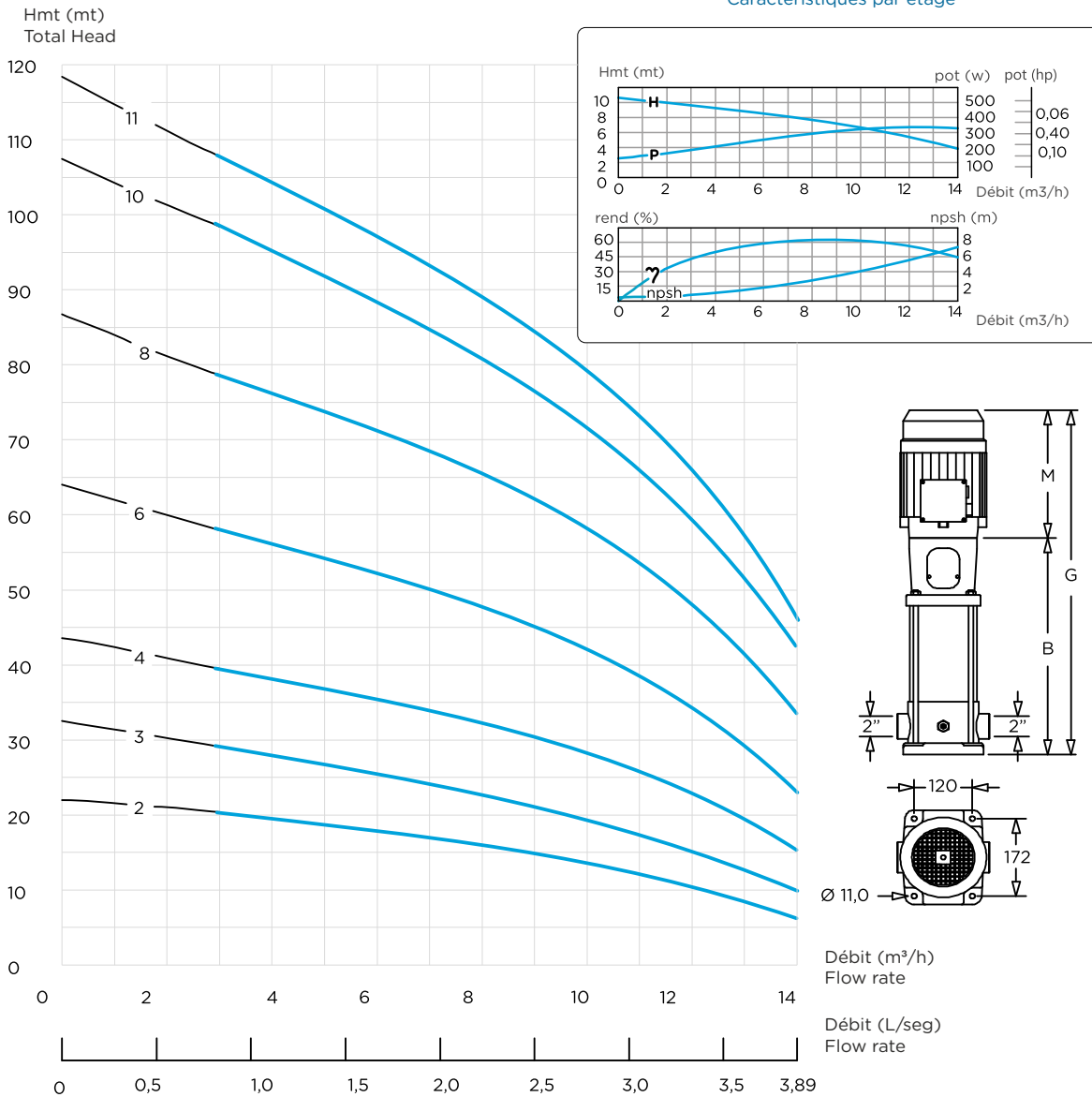
Nota: Le poids et la hauteur présentés sont pour pompes sans moteurs
Note: Weight and height present to pumps without motor

BF V 14

POMPES VERTICALES MULTICELLULAIRES

Multistage vertical pumps

Caractéristiques par étage



Débit idéal d'opération 3 m³/h - 14 m³/h
Optimal operating flow 3 m³/h - 14 m³/h

Modèle Model	alt. Length (mm)	Poids (B) Weight (Kg)	Moteur Motor (kw)	Moteur Motor (hp)	Hauteur man. tot. Total Head (mt)	Débit / Flow Rate														
						0	1	2	3	4	5	6	7	8	9	10	11	12	13	14
BF14V2	314	9,61	0,75	1,0		22,0	21,5	21,0	20,3	19,6	18,8	17,9	17,0	16,1	15,1	14,1	12,9	11,1	9,0	6,3
BF14V3	346	10,24	1,1	1,5		32,5	31,3	30,2	29,0	27,9	26,7	25,6	24,3	23,0	21,7	20,0	18,1	15,9	12,9	9,7
BF14V4	388	11,11	1,5	2,0		43,5	42,3	40,8	39,4	38,0	36,6	35,2	33,7	32,1	30,0	28,0	25,8	23,1	19,7	15,0
BF14V6	452	12,43	2,2	3,0		64,0	61,9	60,0	58,0	56,0	54,0	52,0	50,0	47,7	45,1	42,3	39,0	34,7	29,0	23,0
BF14V8	526	14,07	3,0	4,0		86,7	83,8	81,1	78,6	76,0	73,3	70,7	68,0	65,0	61,9	58,2	53,9	48,6	41,6	33,0
BF14V10	590	15,59	4,0	5,5		107,5	104,2	101,3	98,4	95,2	92,1	88,9	85,8	82,1	78,7	74,1	68,8	61,2	52,8	42,0
BF14V11	622	16,16	4,0	5,5		118,3	114,7	110,0	107,7	104,5	100,9	97,5	93,8	89,7	85,4	80,7	74,8	67,5	58,0	45,7

Nota: Le poids et la hauteur présentés sont pour pompes sans moteurs
Note: Weight and height present to pumps without motor



Fábrica Nacional de Bombas, S.A.

Rua José de Brito Júnior, N° 4
8005-500 Faro | Algarve | Portugal
Tel. +351 289 805 523 | Fax +351 289 805 524
Tlm + 351 937 300 681
e-mail: geral@britefil.com
www.britefil.com

Made in European Community - Portugal



WATER TECH INNOVATORS

Cofinanciado por:



UNIÃO EUROPEIA
Fundo Europeu
de Desenvolvimento Regional