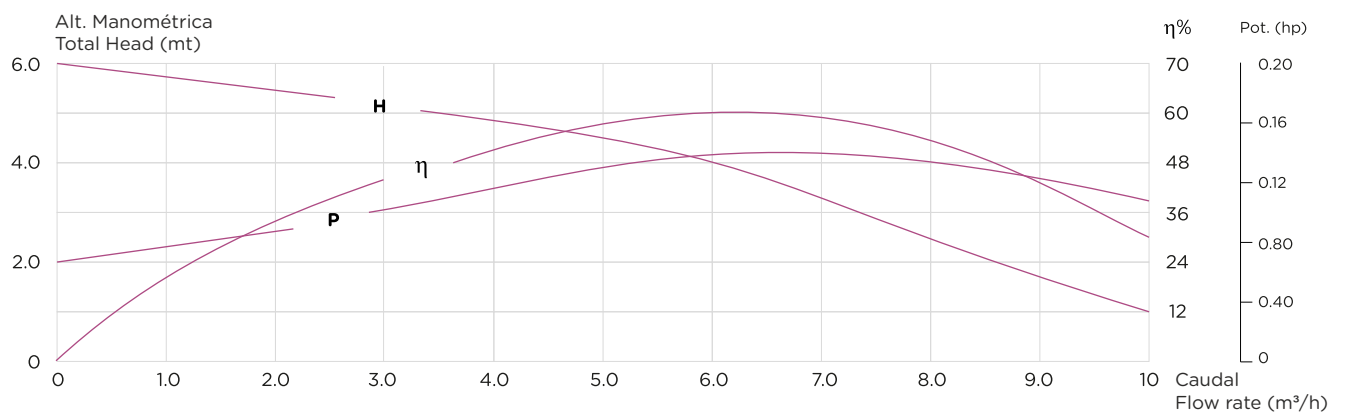
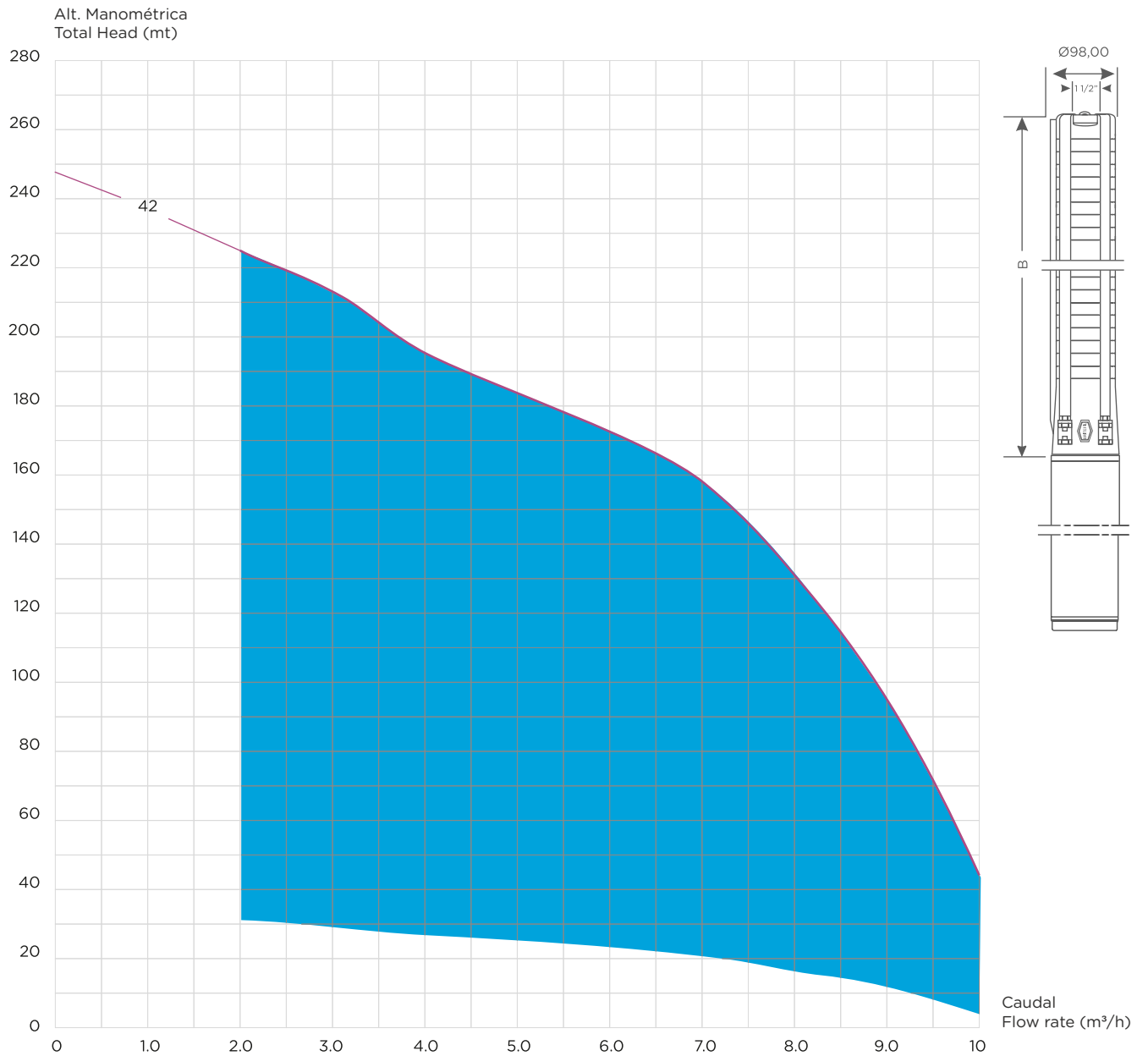


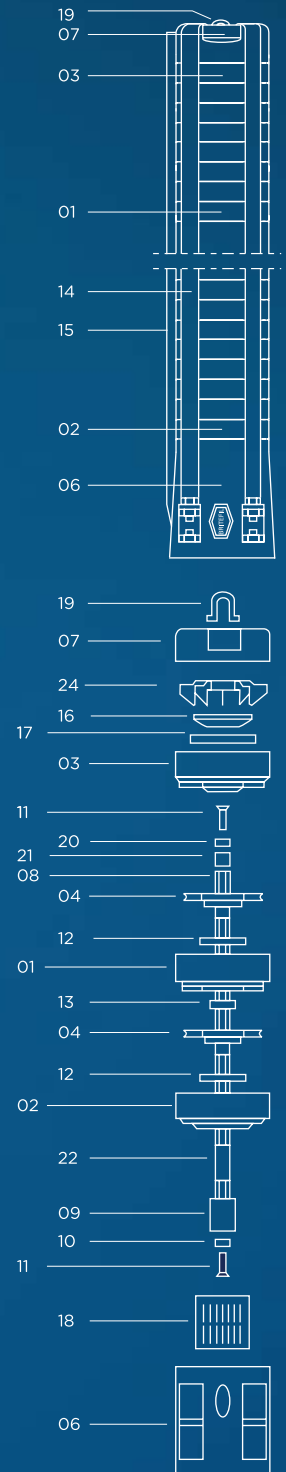
BF 10 S 42



COMPONENTES DA BOMBA SUBMERSÍVEL

Components of the Submersible Pump

pos.	Todos os componentes são feitos de aço inoxidável all components are made of stainless steel	code
	Descrição Description	
01	difusor diffuser	100100
02	difusor inferior com suporte de rede lower diffuser with suction strainer support	100200
03	difusor superior top diffuser	100300
04	turbina impeller	100400
06	acoplamento do motor motor coupling flange - suction corp	100600
07	saída com argolas discharge casing with two security rings	100702
08	veio shaft	1008- -(1)
09	cardan (ligações do veio do hidráulico ao veio do motor) coupling (shaft pump end / shaft motor)	100900
10	anilha inferior lower washer	101000
11	parafuso screw	101100
12	retentor da turbina impeller fencer	101200
13	hidroluva shaft bearing	101300
14	cintas de aperto fitting belts	1014- -(1)
15	calha do cabo cable guard	1015- -(1)
16	válvula valve	101600
17	retentor da válvula valve fencer	101700
18	rede de aspiração suction strainer	101800
19	argola de segurança security ring	101900
20	Anilha superior top washer	102000
21	casquilho do topo top bush	102100
22	casquilho de baixo lower bush	102200
24	aranha (guia de válvulas) spider (valve guide)	102400



Atenção: os primeiros números dependem do tipo de bomba.
Exemplo BF 10 (tipo de bomba) 0100= 100100

As características da bomba podem variar sem aviso prévio.

Attention: The first numbers are depending on the pump type.
Example BF 10 (Pump type) 0100= 100100

The characteristics of the pump can vary without advance warning.

Modelo/ Model Tipo / Type	Motor		m3/h 1/min	Caudal / Flow Rate											B (mm)	Peso Weigth pump END
	KW	CV		0	1	2	3	4	5	6	7	8	9	10		
BF 10 S 42	5,5	7,5	<small>Alt. Manométrica Total Head (m)</small>	247	237	225	213	196	184	174	158	130	98	44	1735	16,84 kg

O comprimento total da bomba completa está ligado ao comprimento do motor usado (m).
O peso total da bomba completa está ligado ao peso do motor usado.
The total lenght (h) of the complete pump is linked to the lenght of the used motor (m).
The total weight of the complete pump is linked to the weight of the used motor.