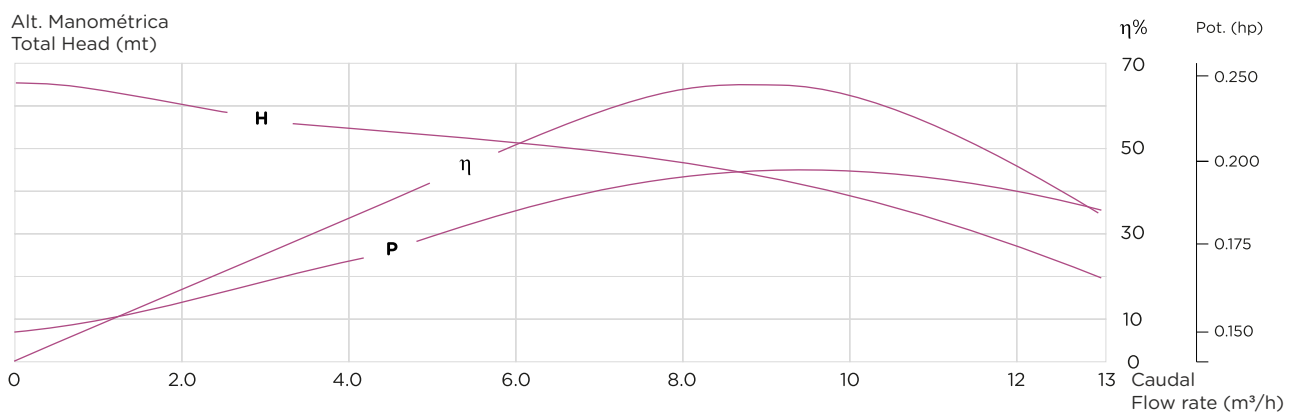
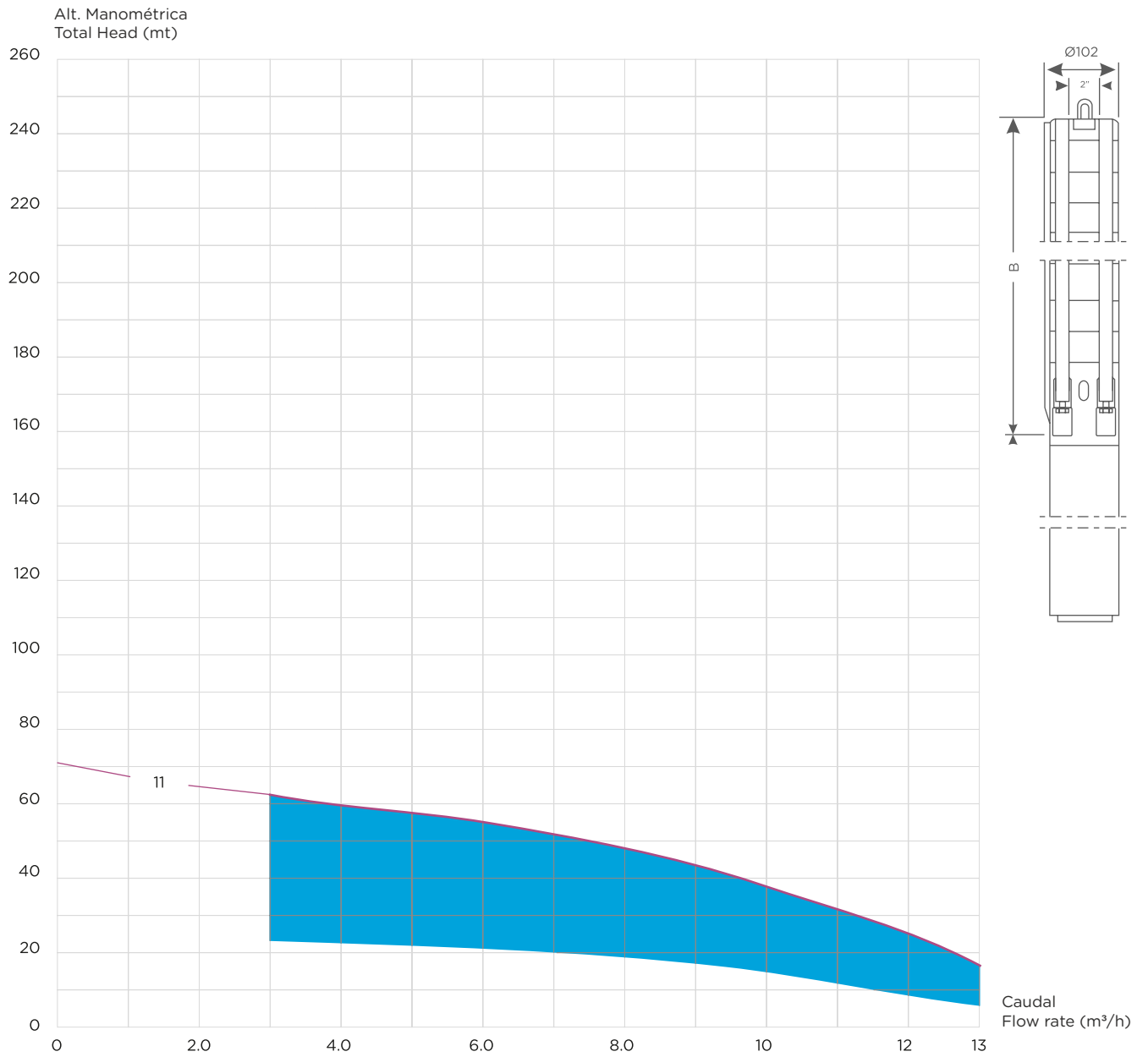


BF 13 S 11



COMPONENTES DA BOMBA SUBMERSÍVEL

Components of the Submersible Pump

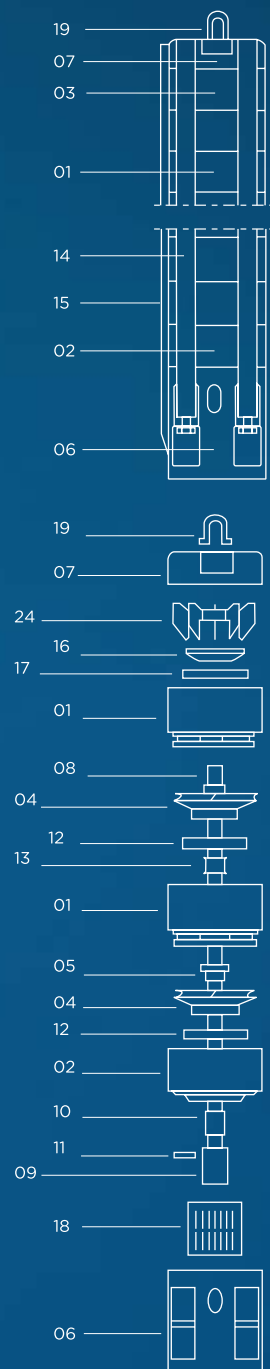
| pos. | Todos os componentes são feitos de aço inoxidável all components are made of stainless steel | code |
|------|---|------------|
| | Descrição Description | |
| 01 | difusor diffuser | 130100 |
| 02 | difusor inferior com suporte de rede lower diffuser with suction strainer support | 130200 |
| 03 | difusor superior top diffuser | 130300 |
| 04 | turbina impeller | 130400 |
| 05 | casquilho cónico com porca conical bush with nut | 130500 |
| 06 | acoplamento do motor motor coupling flange - suction corp | 130600 |
| 07 | saída com argolas discharge casing with two security rings | 130702 |
| 08 | veio shaft | 1308- -(1) |
| 09 | cardan (ligações do veio do hidráulico ao veio do motor) coupling (shaft pump end / shaft motor) | 130900 |
| 10 | casquilho cónico para acoplamento conical bush for coupling | 131013 |
| 11 | braçadeira de acoplamento coupling clamp | 131113 |
| 12 | retentor da turbina impeller fencer | 131200 |
| 13 | hidroluva shaft bearing | 131300 |
| 14 | cintas de aperto fitting belts | 1314- -(1) |
| 15 | calha do cabo cable guard | 1315- -(1) |
| 16 | válvula valve | 131600 |
| 17 | retentor da válvula valve fencer | 131700 |
| 18 | rede de aspiração suction strainer | 131800 |
| 19 | argola de segurança security ring | 131900 |
| 24 | aranha (guia de válvulas) spider (valve guide) | 132400 |

Atenção: os primeiros números dependem do tipo de bomba.
Exemplo BF 13 (tipo de bomba) 0100=130100

As características da bomba podem variar sem aviso prévio.

Attention: The first numbers are depending on the pump type.
Example BF 13 (Pump type) 0100= 130100

The characteristics of the pump can vary without advance warning.



| Modelo/ Model Tipo / Type | Motor | | m3/h 1/min <small>Alt. Manométrica Total Head (mt)</small> | Caudal / Flow Rate | | | | | | | | | | | | | | B (mm) | Peso Weigth pump END 8,6 kg |
|------------------------------|-------|----|--|--------------------|----|-----|----|-----|----|-----|-----|-----|-----|-----|-----|-----|-----|-----------|--------------------------------------|
| | | | | 0 | 3 | 3,5 | 4 | 4,5 | 5 | 6 | 7 | 8 | 9 | 10 | 11 | 12 | 13 | | |
| | KW | CV | | 0 | 50 | 58 | 66 | 75 | 83 | 100 | 116 | 133 | 150 | 166 | 183 | 200 | 216 | | |
| BF 13 S 11 | 2,2 | 3 | | 70 | 62 | 61 | 60 | 58 | 57 | 55 | 52 | 49 | 44 | 38 | 32 | 25 | 18 | 645 | |

O comprimento total da bomba completa está ligado ao comprimento do motor usado (m).

O peso total da bomba completa está ligado ao peso do motor usado.

The total lenght (h) of the complete pump is linked to the lenght of the used motor (m).

The total weight of the complete pump is linked to the weight of the used motor.