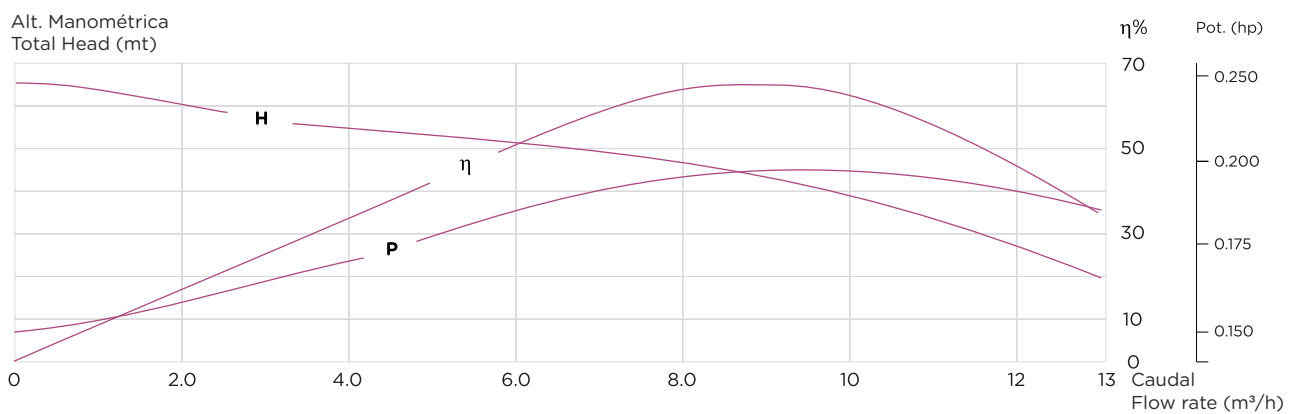
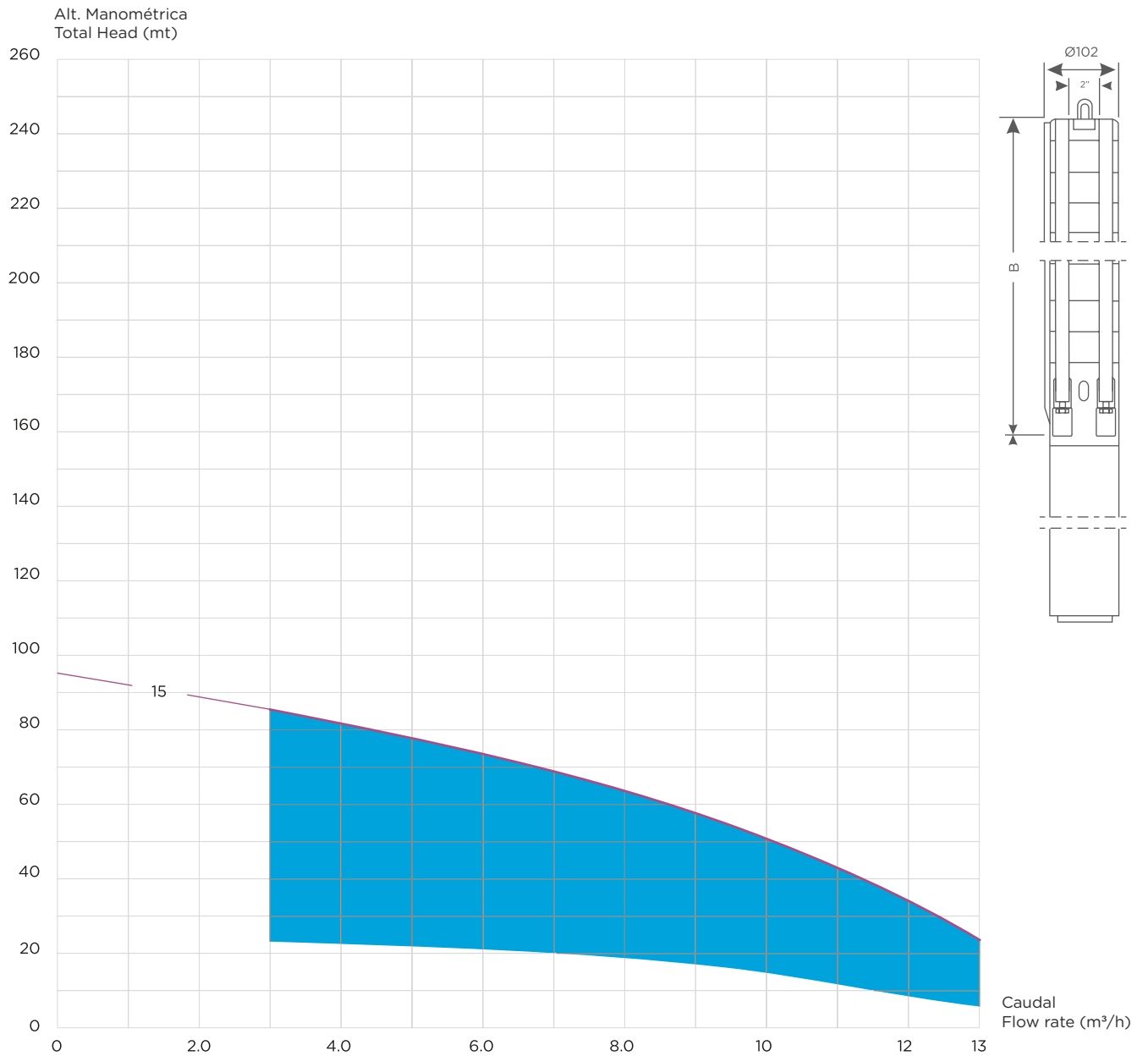


BF 13 S 15



COMPONENTES DA BOMBA SUBMERSÍVEL

Components of the Submersible Pump

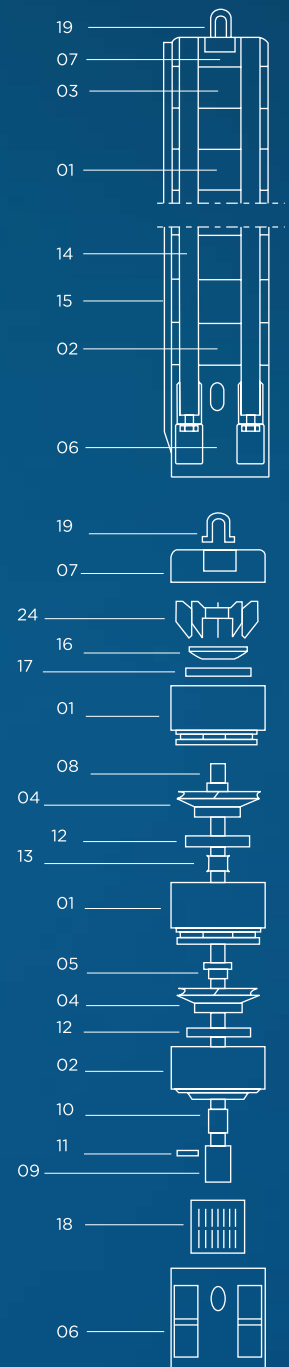
pos.	Todos os componentes são feitos de aço inoxidável all components are made of stainless steel		code
	Descrição Description		
01	difusor diffuser		130100
02	difusor inferior com suporte de rede lower diffuser with suction strainer support		130200
03	difusor superior top diffuser		130300
04	turbina impeller		130400
05	casquilho cónico com porca conical bush with nut		130500
06	acoplamento do motor motor coupling flange - suction corp		130600
07	saída com argolas discharge casing with two security rings		130702
08	veio shaft		1308- -(1)
09	cardan (ligações do veio do hidráulico ao veio do motor) coupling (shaft pump end / shaft motor)		130900
10	casquilho cónico para acoplamento conical bush for coupling		131013
11	braçadeira de acoplamento coupling clamp		131113
12	retentor da turbina impeller fencer		131200
13	hidroluva shaft bearing		131300
14	cintas de aperto fitting belts		1314- -(1)
15	calha do cabo cable guard		1315- -(1)
16	válvula valve		131600
17	retentor da válvula valve fencer		131700
18	rede de aspiração suction strainer		131800
19	argola de segurança security ring		131900
24	aranha (guia de válvulas) spider (valve guide)		132400

Atenção: os primeiros números dependem do tipo de bomba.
Exemplo BF 13 (tipo de bomba) 0100=130100

As características da bomba podem variar sem aviso prévio.

Attention: The first numbers are depending on the pump type.
Example BF 13 (Pump type) 0100= 130100

The characteristics of the pump can vary without advance warning.



Modelo/ Model Tipo / Type	Motor		m3/h 1/min	Caudal / Flow Rate														B (mm)	Peso Weight pump END 11 kg
				0	3	3,5	4	4,5	5	6	7	8	9	10	11	12	13		
				Alt. Manométrica Total Head (m)	0	50	58	66	75	83	100	116	133	150	166	183	200		
BF 13 S 15	3	4		94	85	84	82	80	78	72	69	64	58	52	44	35	25	813	

O comprimento total da bomba completa está ligado ao comprimento do motor usado (m).
O peso total da bomba completa está ligado ao peso do motor usado.
The total length (h) of the complete pump is linked to the length of the used motor (m).
The total weight of the complete pump is linked to the weight of the used motor.