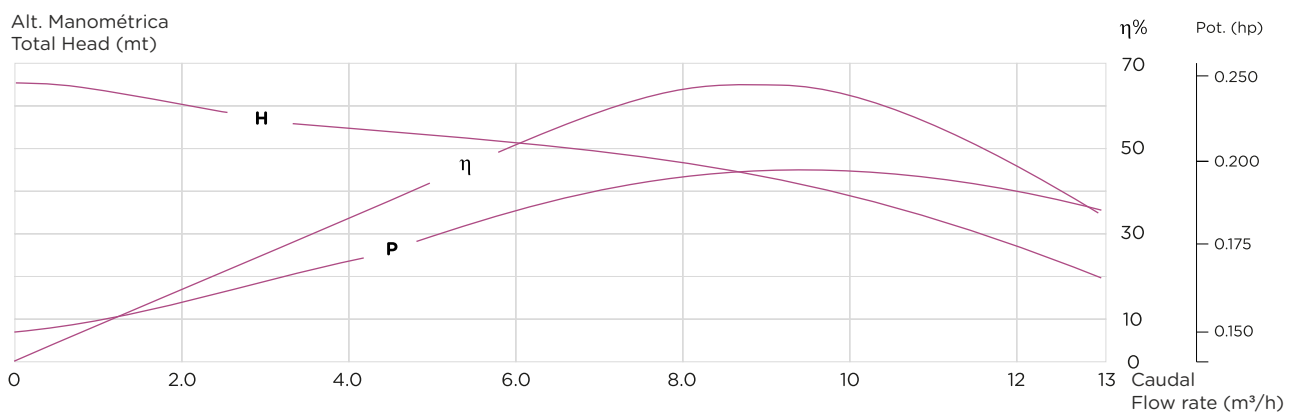
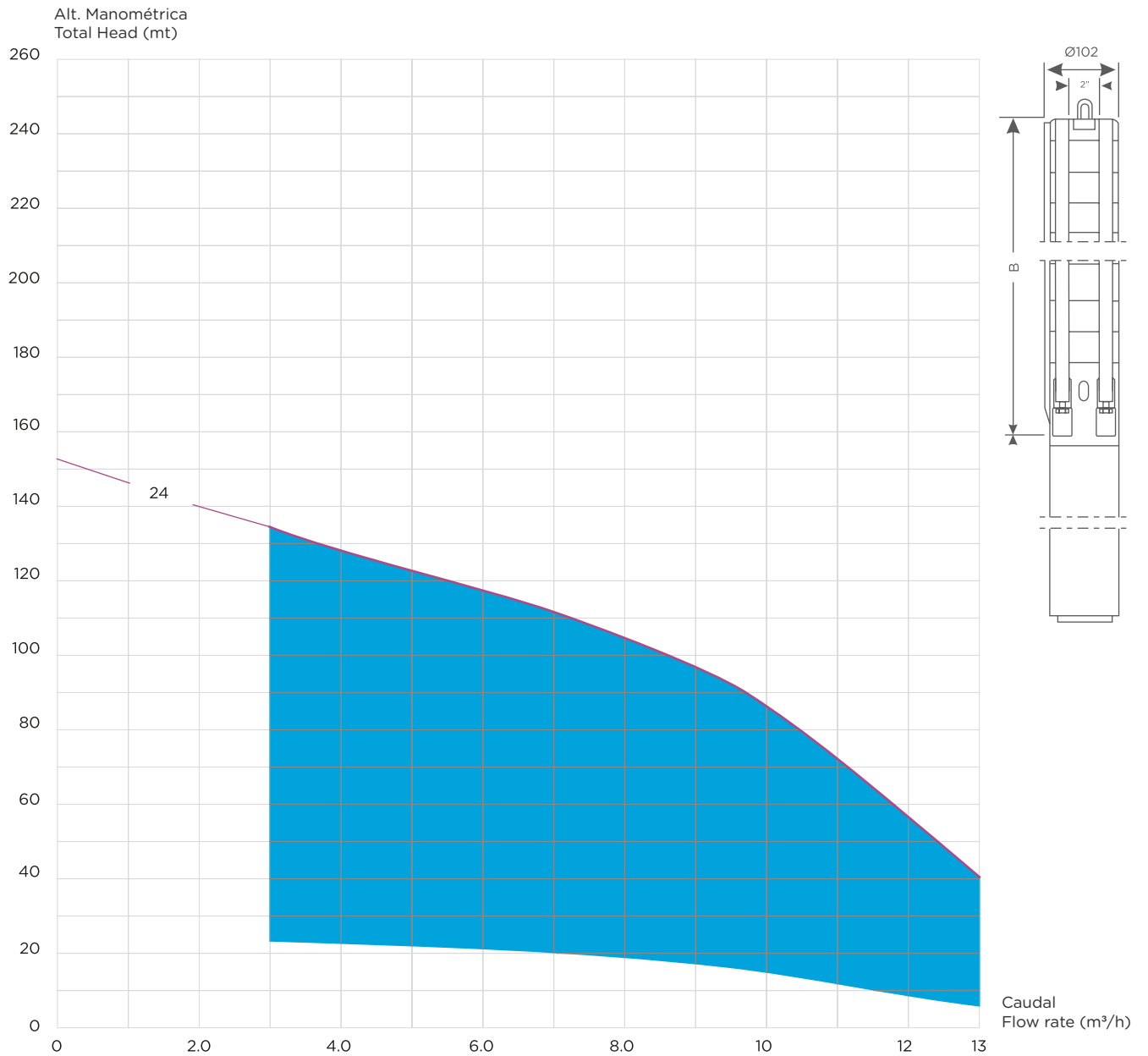


# BF 13 S 24



# COMPONENTES DA BOMBA SUBMERSÍVEL

## Components of the Submersible Pump

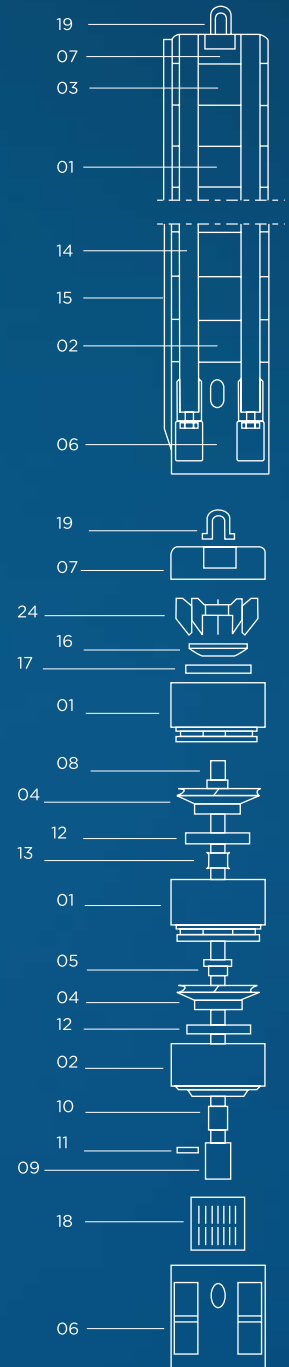
pos.	Todos os componentes são feitos de aço inoxidável all components are made of stainless steel	code
	Descrição   Description	
01	difusor   diffuser	130100
02	difusor inferior com suporte de rede lower diffuser with suction strainer support	130200
03	difusor superior   top diffuser	130300
04	turbina   impeller	130400
05	casquilho cónico com porca   conical bush with nut	130500
06	acoplamento do motor   motor coupling flange - suction corp	130600
07	saída com argolas   discharge casing with two security rings	130702
08	veio   shaft	1308- -(1)
09	cardan (ligações do veio do hidráulico ao veio do motor) coupling (shaft pump end / shaft motor)	130900
10	casquilho cónico para acoplamento   conical bush for coupling	131013
11	braçadeira de acoplamento   coupling clamp	131113
12	retentor da turbina   impeller fencer	131200
13	hidroluva   shaft bearing	131300
14	cintas de aperto   fitting belts	1314- -(1)
15	calha do cabo   cable guard	1315- -(1)
16	válvula   valve	131600
17	retentor da válvula   valve fencer	131700
18	rede de aspiração   suction strainer	131800
19	argola de segurança   security ring	131900
24	aranha (guia de válvulas)   spider (valve guide)	132400

Atenção: os primeiros números dependem do tipo de bomba.  
Exemplo BF 13 (tipo de bomba) 0100=130100

As características da bomba podem variar sem aviso prévio.

Attention: The first numbers are depending on the pump type.  
Example BF 13 (Pump type) 0100= 130100

The characteristics of the pump can vary without advance warning.



Modelo/ Model Tipo / Type	Motor		m3/h 1/min	Caudal / Flow Rate														B (mm)	Peso Weigth pump END
				0	3	3,5	4	4,5	5	6	7	8	9	10	11	12	13		
				Alt. Manométrica Total Head (mt)	0	50	58	66	75	83	100	116	133	150	166	183	200		
BF 13 S 24	4	5,5		152	134	131	128	125	123	118	112	105	98	89	73	57	40	1191	16,6 kg

O comprimento total da bomba completa está ligado ao comprimento do motor usado (m).  
O peso total da bomba completa está ligado ao peso do motor usado.  
The total lenght (h) of the complete pump is linked to the lenght of the used motor (m).  
The total weight of the complete pump is linked to the weight of the used motor.