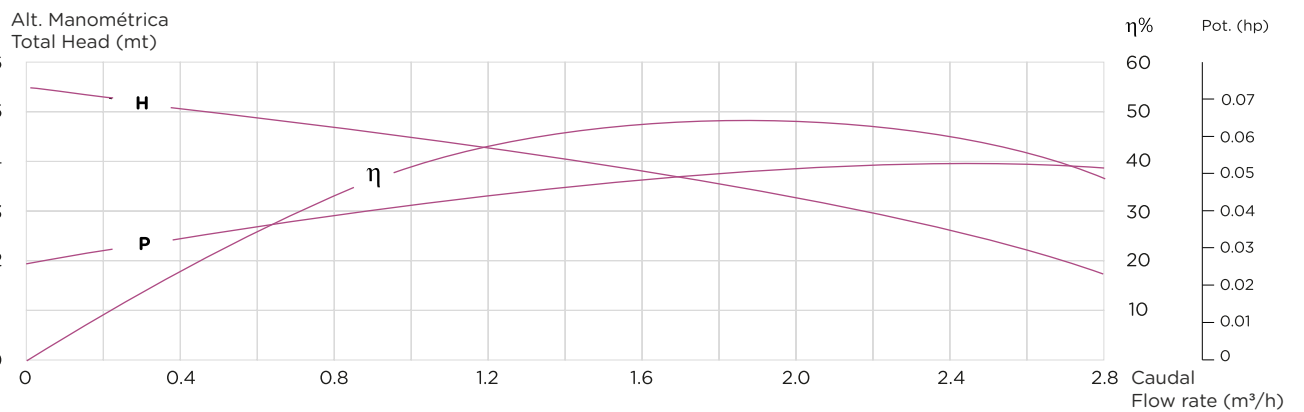
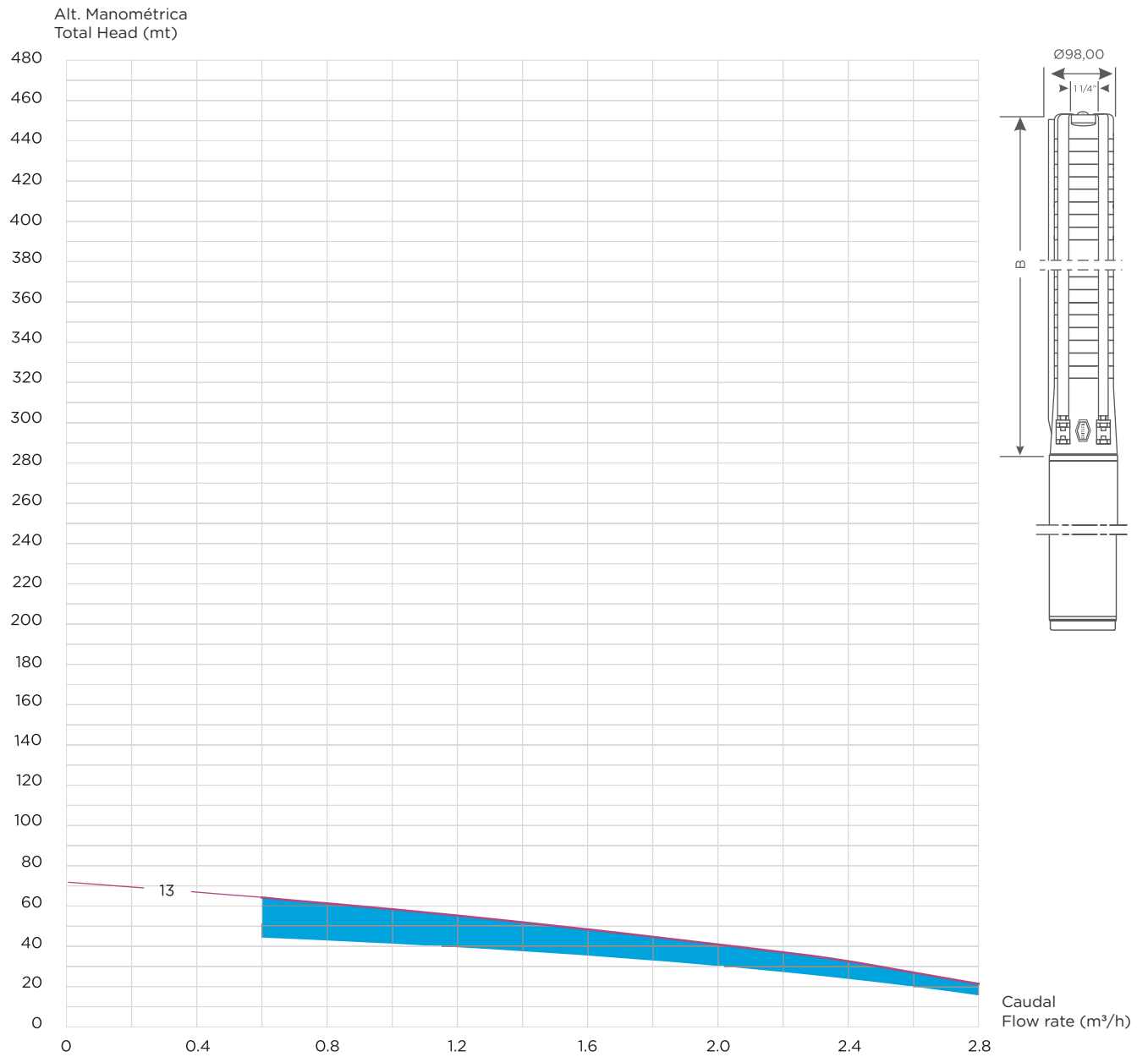


# BF 2.8 S 13



# COMPONENTES DA BOMBA SUBMERSÍVEL

## Components of the Submersible Pump

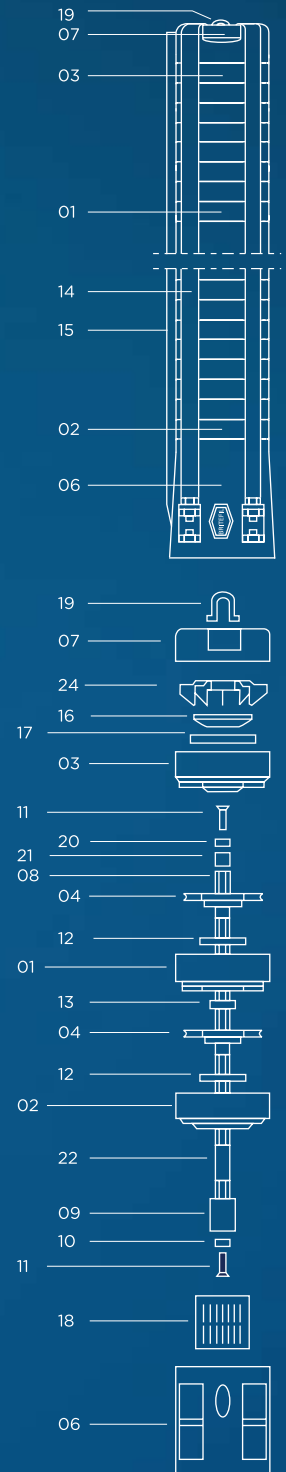
pos.	Todos os componentes são feitos de aço inoxidável all components are made of stainless steel	code
	Descrição   Description	
01	difusor   diffuser	2.80100
02	difusor inferior com suporte de rede lower diffuser with suction strainer support	2.80200
03	difusor superior   top diffuser	2.80300
04	turbina   impeller	2.80400
06	acoplamento do motor   motor coupling flange - suction corp	2.80600
07	saída com argolas   discharge casing with two security rings	2.80702
08	veio   shaft	2.808- -(1)
09	cardan (ligações do veio do hidráulico ao veio do motor) coupling (shaft pump end / shaft motor)	2.80900
10	anilha inferior   lower washer	2.81000
11	parafuso   screw	2.81100
12	retentor da turbina   impeller fencer	2.81200
13	hidroluva   shaft bearing	2.81300
14	cintas de aperto   fitting belts	2.814- -(1)
15	calha do cabo   cable guard	2.815- -(1)
16	válvula   valve	2.81600
17	retentor da válvula   valve fencer	2.81700
18	rede de aspiração   suction strainer	2.81800
19	argola de segurança   security ring	2.81900
20	Anilha superior   top washer	2.82000
21	casquilho do topo   top bush	2.82100
22	casquilho de baixo   lower bush	2.82200
24	aranha (guia de válvulas)   spider (valve guide)	2.82400

Atenção: os primeiros números dependem do tipo de bomba.  
Exemplo BF 2.8 (tipo de bomba) 0100= 2.80100

As características da bomba podem variar sem aviso prévio.

Attention: The first numbers are depending on the pump type.  
Example BF 2.8 (Pump type) 0100= 2.80100

The characteristics of the pump can vary without advance warning.



Modelo/ Model Tipo / Type	Motor		m3/h 1/min	Caudal / Flow Rate															Peso B Weighth (mm) pump END	
	KW	CV		0	0.2	0.4	0.6	0.8	1.0	1.2	1.4	1.6	1.8	2.0	2.2	2.4	2.6	2.8		
BF 2.8 S 13	0,55	0,75	<small>Alt. Manométrica Total Head (mt)</small>	72	70	67	64	62	59	56	52	49	46	42	38	33	28	22	425	3,9

O comprimento total da bomba completa está ligado ao comprimento do motor usado (m).  
O peso total da bomba completa está ligado ao peso do motor usado.  
The total lenght (h) of the complete pump is linked to the lenght of the used motor (m).  
The total weight of the complete pump is linked to the weight of the used motor.