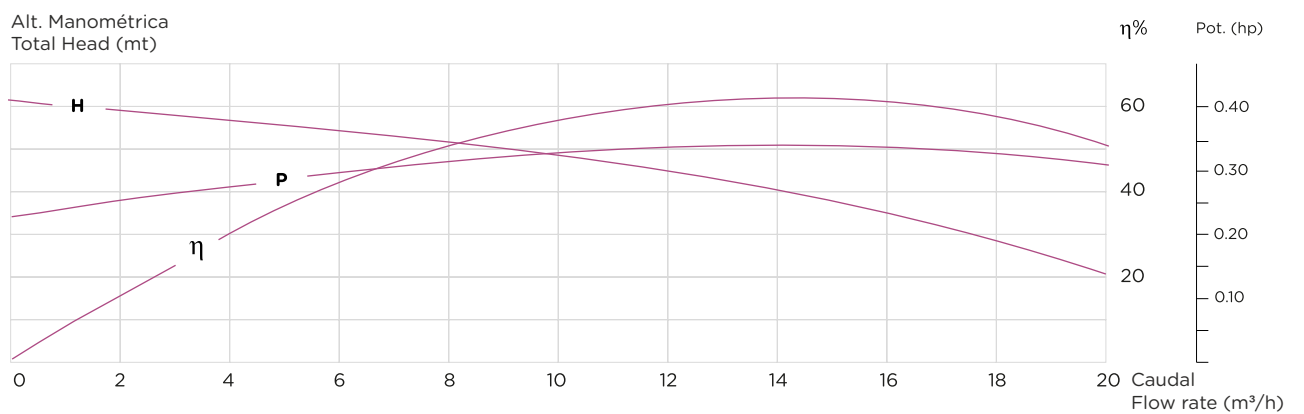
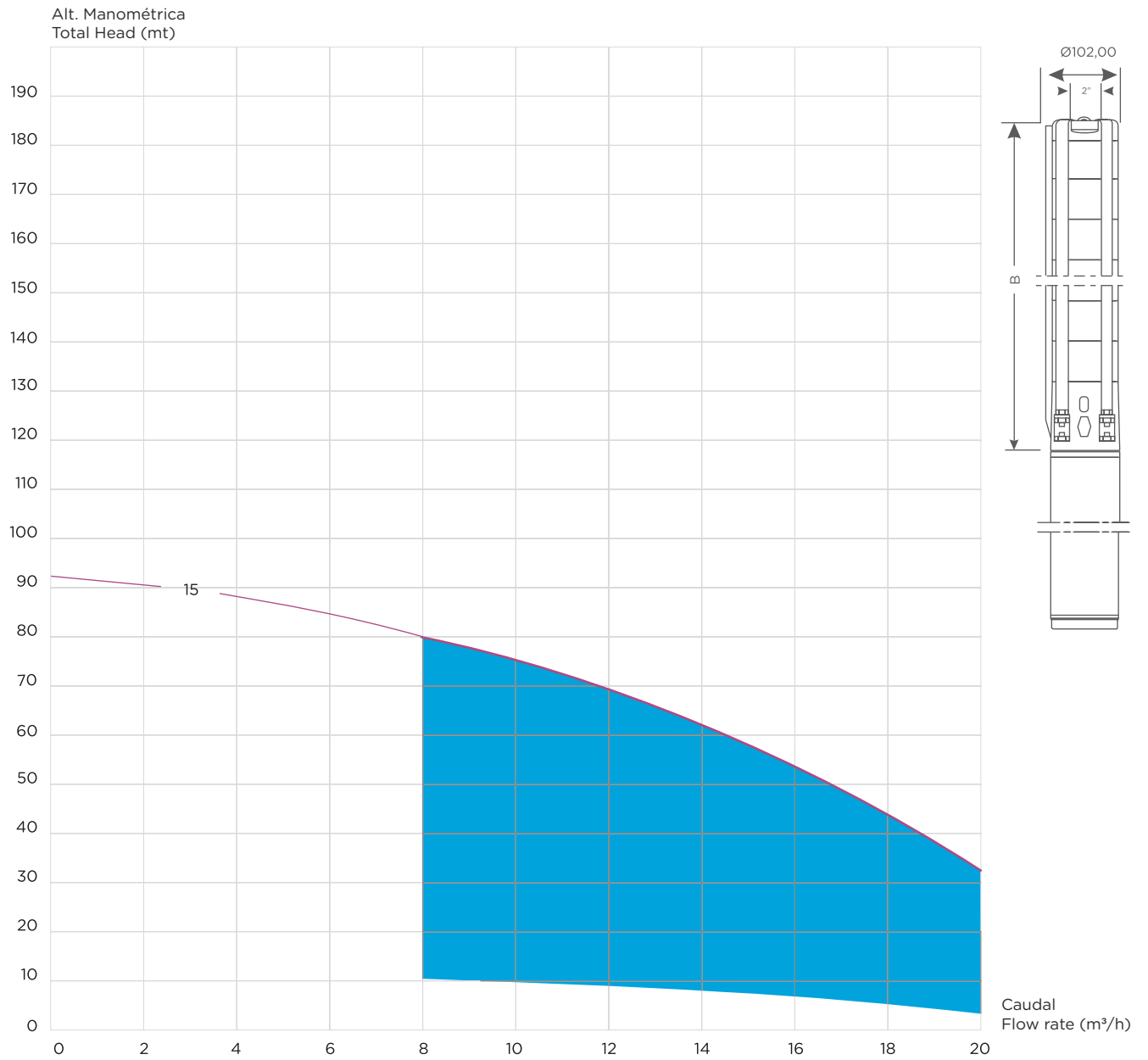


BF 20 S 15



COMPONENTES DA BOMBA SUBMERSÍVEL

Components of the Submersible Pump

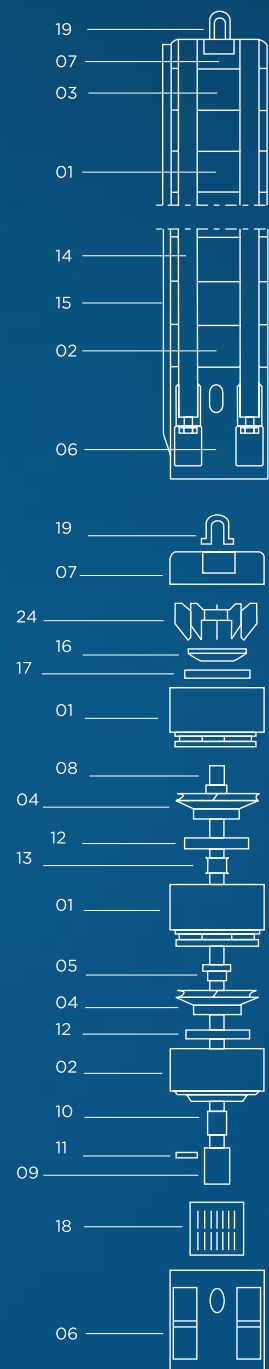
pos.	Todos os componentes são feitos de aço inoxidável all components are made of stainless steel	code
	Descrição Description	
01	difusor diffuser	200100
02	difusor inferior com suporte de rede lower diffuser with suction strainer support	200200
03	difusor superior top diffuser	200300
04	turbina impeller	200400
05	casquilho cónico com porca conical bush with nut	200500
06	acoplamento do motor motor coupling flange - suction corp	200600
07	saída com argolas discharge casing with two security rings	200702
08	veio shaft	2008- -(1)
09	cardan (ligações do veio do hidráulico ao veio do motor) coupling (shaft pump end / shaft motor)	200900
10	casquilho cónico para acoplamento conical bush for coupling	201013
11	braçadeira de acoplamento coupling clamp	201113
12	retentor da turbina impeller fencer	201200
13	hidroluva shaft bearing	201300
14	cintas de aperto fitting belts	2014- -(1)
15	calha do cabo cable guard	2015- -(1)
16	válvula valve	201600
17	retentor da válvula valve fencer	201700
18	rede de aspiração suction strainer	201800
19	argola de segurança security ring	201900
24	aranha (guia de válvulas) spider (valve guide)	202400

Atenção: os primeiros números dependem do tipo de bomba.
Exemplo BF 20 (tipo de bomba) 0100= 200100

As características da bomba podem variar sem aviso prévio.

Attention: The first numbers are depending on the pump type.
Example BF 20 (Pump type) 0100= 200100

The characteristics of the pump can vary without advance warning.



Modelo/ Model Tipo / Type	Motor		m3/h l/min	Caudal / Flow Rate								B (mm)	Peso Weigth pump END
	KW	CV		0	8	10	12	14	16	18	20		
BF 20 S 15	4	5,5	Alt. Manométrica Total Head (m)	92	80	75	70	62	53	43	32	1184	14,7

O comprimento total da bomba completa está ligado ao comprimento do motor usado (m).

O peso total da bomba completa está ligado ao peso do motor usado.

The total lenght (h) of the complete pump is linked to the lenght of the used motor (m).

The total weight of the complete pump is linked to the weight of the used motor.