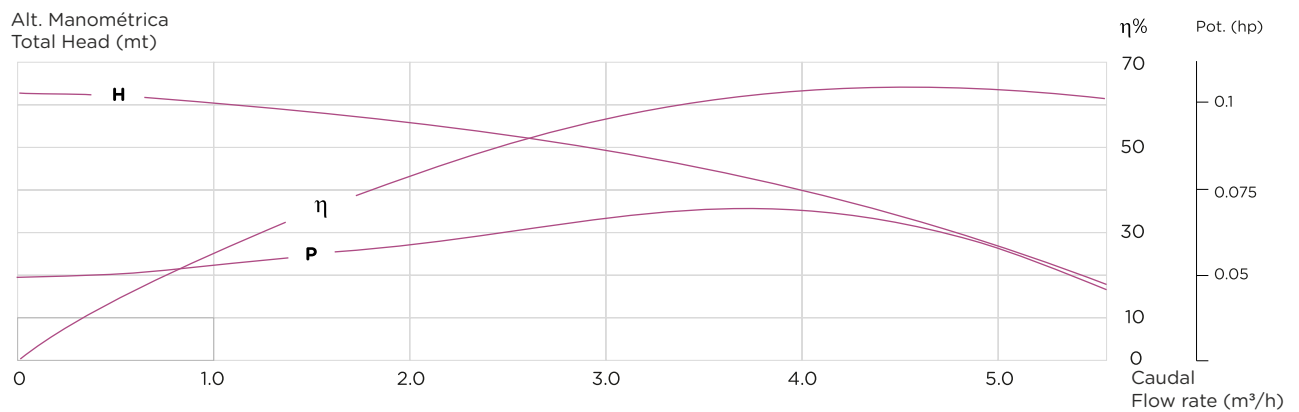
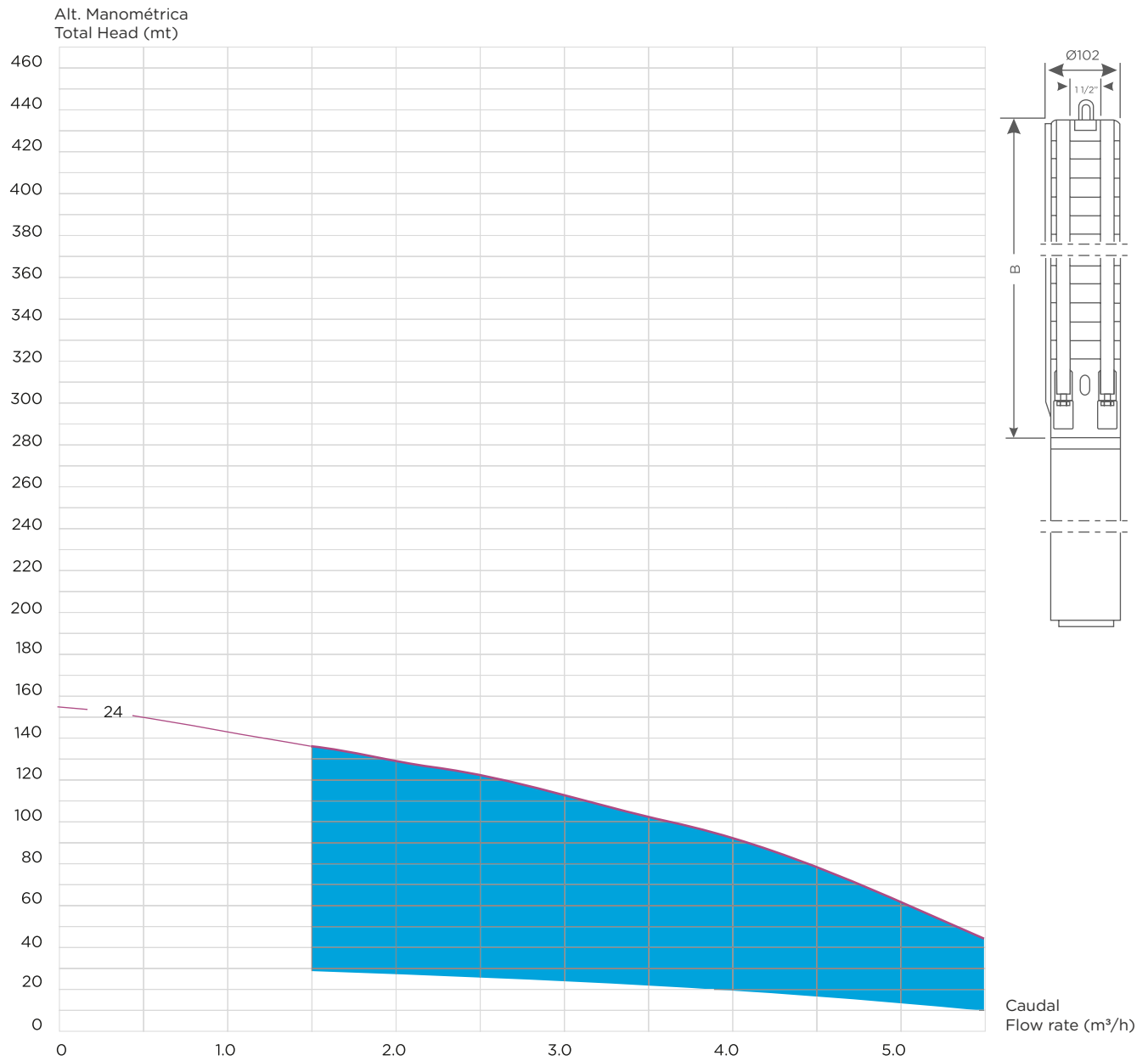


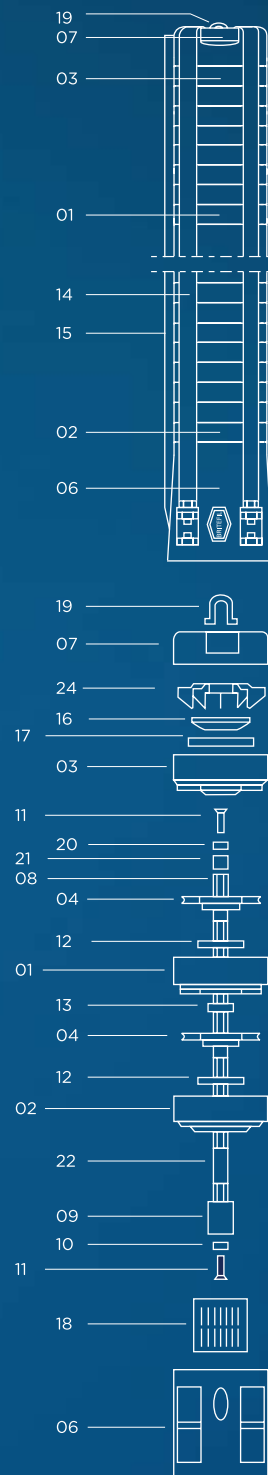
BF 5.5 S 24



COMPONENTES DA BOMBA SUBMERSÍVEL

Components of the Submersible Pump

pos.	Todos os componentes são feitos de aço inoxidável all components are made of stainless steel		code
	Descrição Description		
01	difusor diffuser		5.50100
02	difusor inferior com suporte de rede lower diffuser with suction strainer support		5.50200
03	difusor superior top diffuser		5.50300
04	turbina impeller		5.50400
06	acoplamento do motor motor coupling flange - suction corp		5.50600
07	saída com argolas discharge casing with two security rings		5.50702
08	veio shaft		5.508- -(1)
09	cardan (ligações do veio do hidráulico ao veio do motor) coupling (shaft pump end / shaft motor)		5.50900
10	anilha inferior lower washer		5.51000
11	parafuso screw		5.51100
12	retentor da turbina impeller fencer		5.51200
13	hidroluva shaft bearing		5.51300
14	cintas de aperto fitting belts		5.514- -(1)
15	calha do cabo cable guard		5.515- -(1)
16	válvula valve		5.51600
17	retentor da válvula valve fencer		5.51700
18	rede de aspiração suction strainer		5.51800
19	argola de segurança security ring		5.51900
20	Anilha superior top washer		5.52000
21	casquilho do topo top bush		5.52100
22	casquilho de baixo lower bush		5.52200
24	aranha (guia de válvulas) spider (valve guide)		5.52400



Atenção: os primeiros números dependem do tipo de bomba.
Exemplo BF 5.5 (tipo de bomba) 0100= 5.50100

As características da bomba podem variar sem aviso prévio.

Attention: The first numbers are depending on the pump type.
Example BF 5.5 (Pump type) 0100= 5.50100

The characteristics of the pump can vary without advance warning.

Modelo/ Model Tipo / Type	Motor		m3/h 1/min	Caudal / Flow Rate										B (mm)	Peso Weighth pump END
	KW	CV		0	1,5	2	2,5	3	3,5	4	4,5	5	5,5		
BF 5.5 S 24	2,2	3	Alt. Manométrica Total Head (m)	156	136	130	123	114	104	93	80	64	46	770	10,5 kg

O comprimento total da bomba completa está ligado ao comprimento do motor usado (m).
O peso total da bomba completa está ligado ao peso do motor usado.
The total lenght (h) of the complete pump is linked to the lenght of the used motor (m).
The total weight of the complete pump is linked to the weight of the used motor.