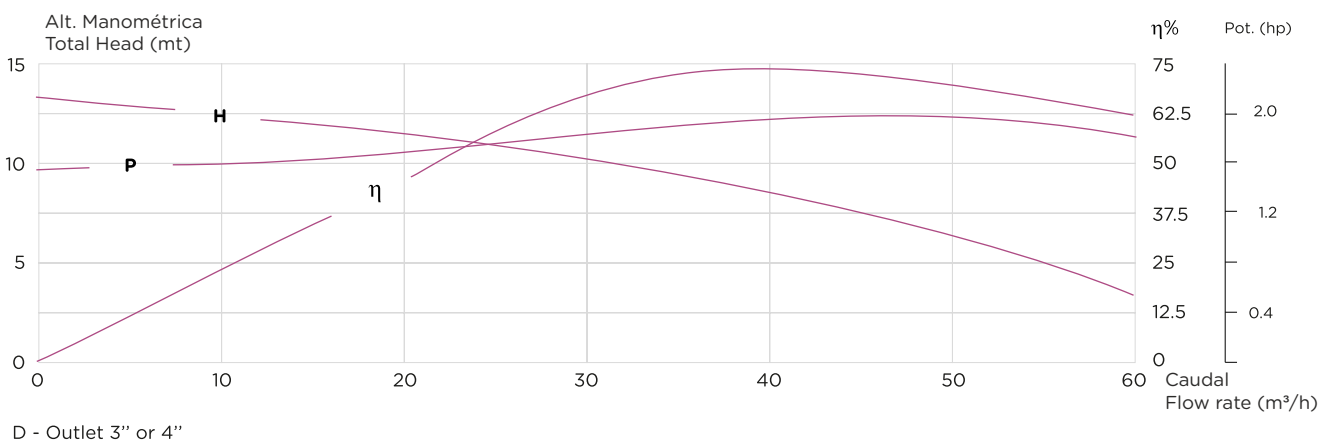
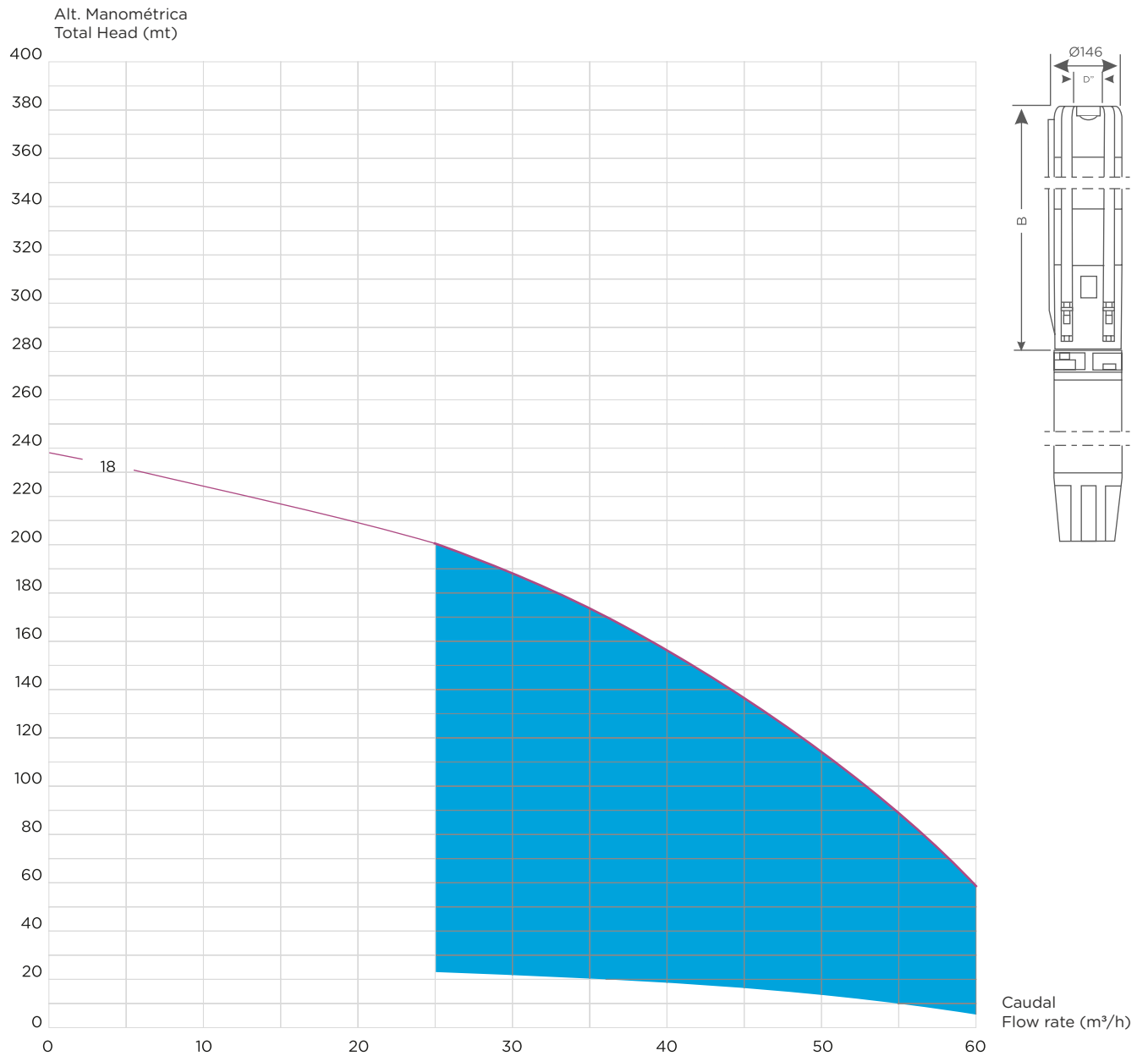


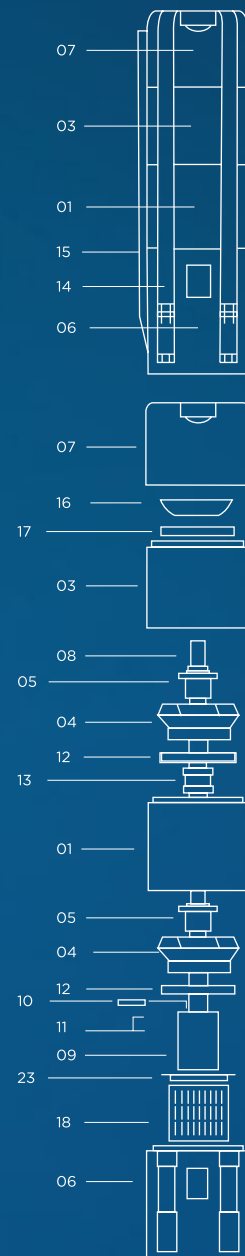
# BF 60 S 18



# COMPONENTES DA BOMBA SUBMERSÍVEL

## Components of the Submersible Pump

pos.	Todos os componentes são feitos de aço inoxidável all components are made of stainless steel	code
	Descrição   Description	
01	difusor   diffuser	600100
03	difusor superior   top diffuser	600300
04	turbina   impeller	600400
05	casquilho cónico com porca   conical bush with nut	600500
06	acoplamento do motor 6"   motor coupling flange - suction corp for 6" motor	600600
06	acoplamento do motor Start / Delta   motor coupling flange - suction corp for Start / Delta	600602
07	saída com aranha   discharge casing with spider	600700
07	saída com aranha   discharge casing with spider	600701
08	veio   shaft	6008- -(1)
09	cardan (ligações do veio do hidráulico ao veio do motor)   coupling (shaft pump end / shaft motor)	600900
10	braçadeira de acoplamento   coupling clamp	601000
11	parafusos   screws	601100
12	retentor da turbina   impeller fencer	601200
13	hidroluva   shaft bearing	601300
14	cintas de aperto   fitting belts	6014- -(1)
15	calha do cabo   cable guard	6015- -(1)
16	válvula   valve	601600
17	retentor da válvula   valve fencer	601700
18	rede de aspiração   suction strainer	601800
23	rede de aspiração   suction strainer washer	602300



Atenção: os primeiros números dependem do tipo de bomba.  
Exemplo BF 60 (tipo de bomba) 0100= 600100

As características da bomba podem variar sem aviso prévio.

Attention: The first numbers are depending on the pump type.  
Example BF 60 (Pump type) 0100= 600100

The characteristics of the pump can vary without advance warning.

Modelo/ Model Tipo / Type	Motor		m <sup>3</sup> /h l/min	Caudal / Flow Rate								B (mm)	Peso Weight pump END	
	KW	CV		0	25	30	35	40	45	50	55			60
BF 60 S 18	30	40	Alt. Manométrica Total Head (mt)	238	200	190	175	158	137	114	89	59	2248	47,1 kg

O comprimento total da bomba completa está ligado ao comprimento do motor usado (m).  
O peso total da bomba completa está ligado ao peso do motor usado.  
The total length (h) of the complete pump is linked to the length of the used motor (m).  
The total weight of the complete pump is linked to the weight of the used motor.