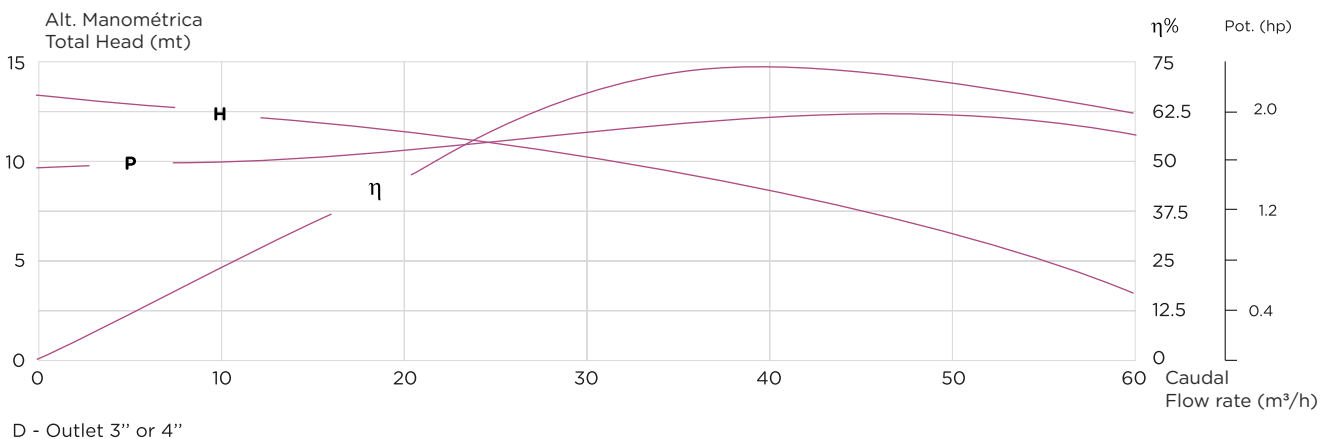
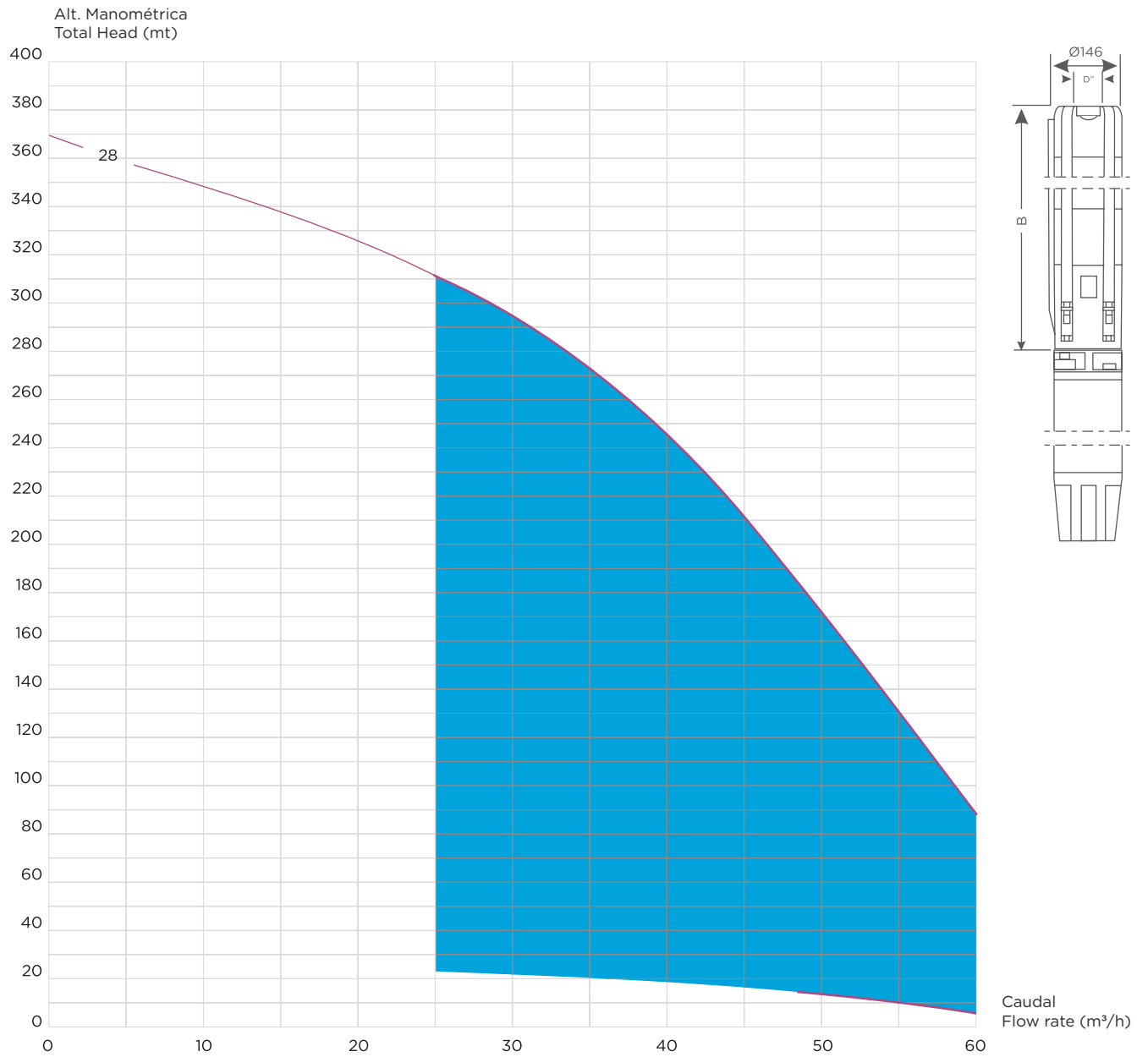


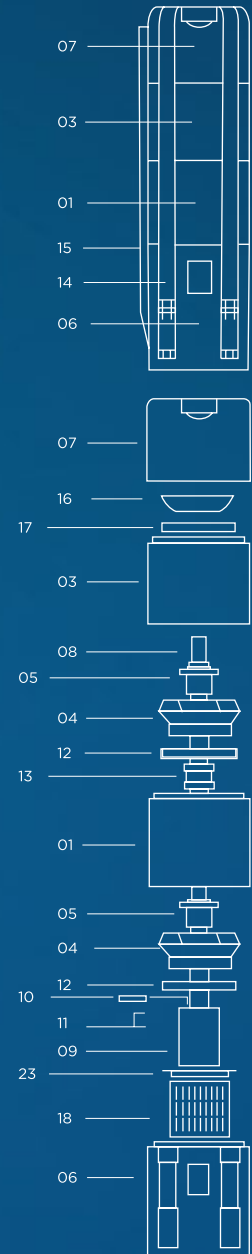
BF 60 S 28



COMPONENTES DA BOMBA SUBMERSÍVEL

Components of the Submersible Pump

pos.	Todos os componentes são feitos de aço inoxidável all components are made of stainless steel	code
	Descrição Description	
01	difusor diffuser	600100
03	difusor superior top diffuser	600300
04	turbina impeller	600400
05	casquilho cónico com porca conical bush with nut	600500
06	acoplamento do motor 6" motor coupling flange - suction corp for 6" motor	600600
06	acoplamento do motor Start / Delta motor coupling flange - suction corp for Start / Delta	600602
07	saída com aranha discharge casing with spider	600700
07	saída com aranha discharge casing with spider	600701
08	veio shaft	6008- -(1)
09	cardan (ligações do veio do hidráulico ao veio do motor) coupling (shaft pump end / shaft motor)	600900
10	braçadeira de acoplamento coupling clamp	601000
11	parafusos screws	601100
12	retentor da turbina impeller fencer	601200
13	hidroluva shaft bearing	601300
14	cintas de aperto fitting belts	6014- -(1)
15	calha do cabo cable guard	6015- -(1)
16	válvula valve	601600
17	retentor da válvula valve fencer	601700
18	rede de aspiração suction strainer	601800
23	rede de aspiração suction strainer washer	602300



Atenção: os primeiros números dependem do tipo de bomba.
Exemplo BF 60 (tipo de bomba) 0100= 600100

As características da bomba podem variar sem aviso prévio.

Attention: The first numbers are depending on the pump type.
Example BF 60 (Pump type) 0100= 600100

The characteristics of the pump can vary without advance warning.

Modelo/ Model Tipo / Type	Motor		m ³ /h 1/min	Caudal / Flow Rate								B (mm)	Peso Weighth pump END kg	
	KW	CV		0	25	30	35	40	45	50	55			60
BF 60 S 28	45	60	Alt. Manométrica Total Head (mt)	370	310	294	272	246	211	174	130	90	3348	70,5

O comprimento total da bomba completa está ligado ao comprimento do motor usado (m).
O peso total da bomba completa está ligado ao peso do motor usado.
The total lenght (h) of the complete pump is linked to the lenght of the used motor (m).
The total weight of the complete pump is linked to the weight of the used motor.