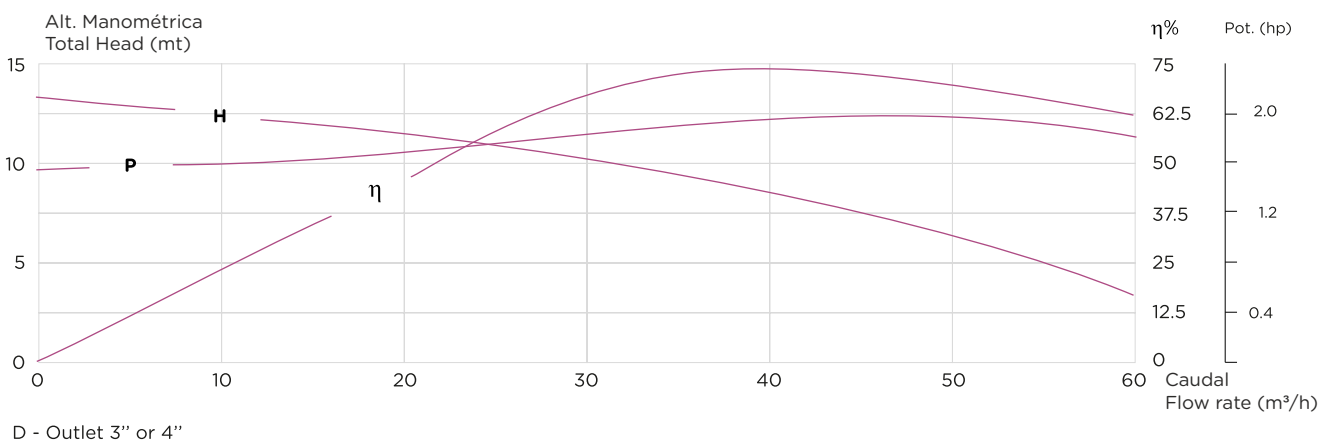
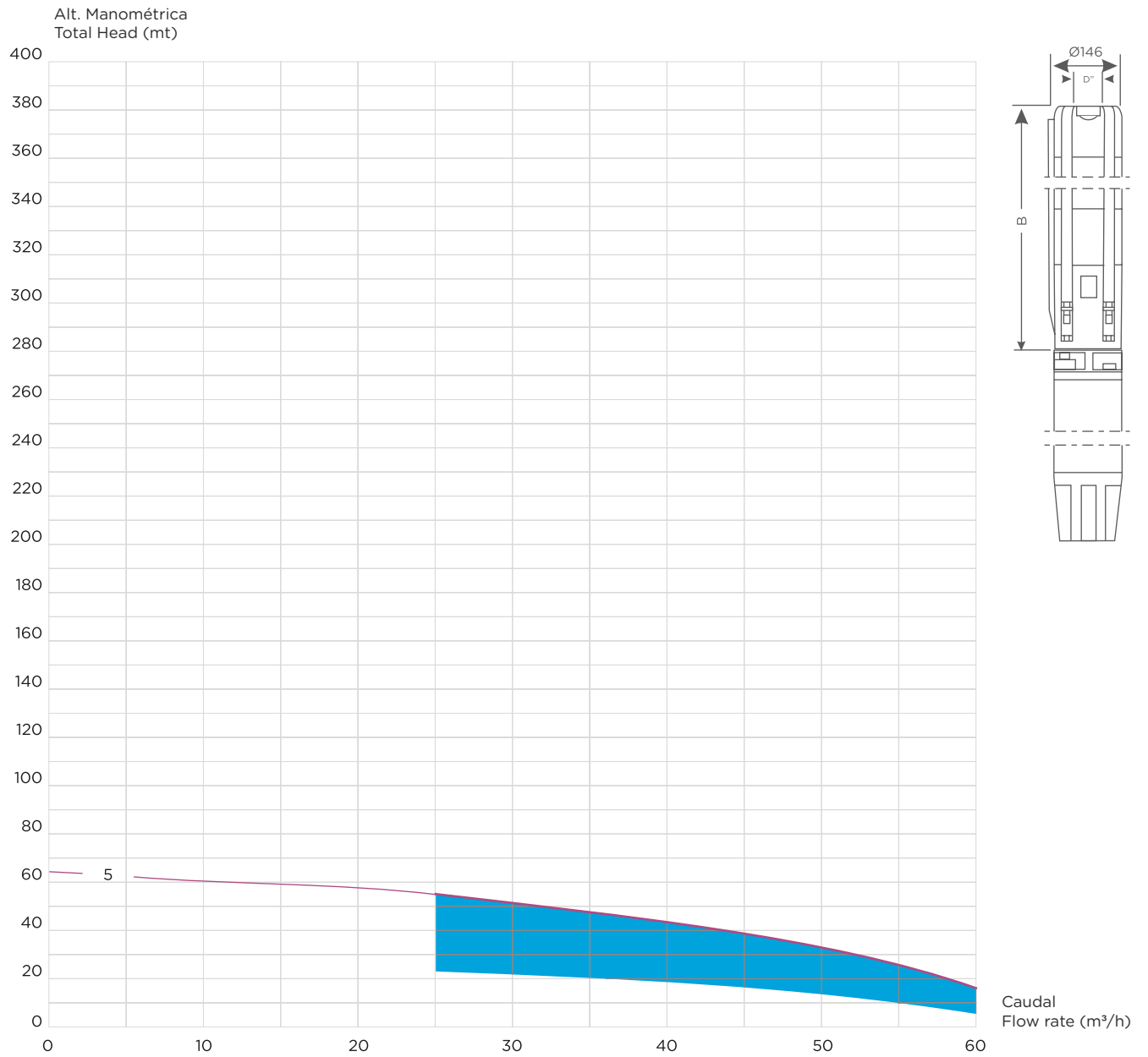


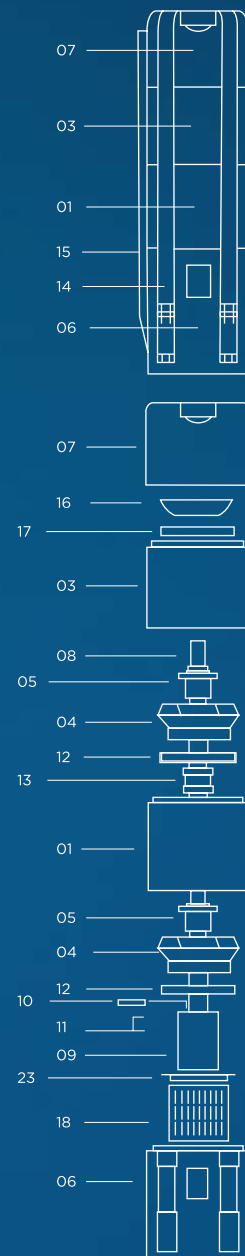
# BF 60 S 5



# COMPONENTES DA BOMBA SUBMERSÍVEL

## Components of the Submersible Pump

| pos. | Todos os componentes são feitos de aço inoxidável<br>all components are made of stainless steel    | code       |
|------|--|------------|
|      | Descrição   Description  |            |
| 01   | difusor   diffuser   | 600100     |
| 03   | difusor superior   top diffuser  | 600300     |
| 04   | turbina   impeller   | 600400     |
| 05   | casquilho cónico com porca   conical bush with nut   | 600500     |
| 06   | acoplamento do motor 6"   motor coupling flange - suction corp for 6" motor                        | 600600     |
| 06   | acoplamento do motor Start / Delta   motor coupling flange - suction corp for Start / Delta        | 600602     |
| 07   | saída com aranha   discharge casing with spider  | 600700     |
| 07   | saída com aranha   discharge casing with spider  | 600701     |
| 08   | veio   shaft   | 6008- -(1) |
| 09   | cardan (ligações do veio do hidráulico ao veio do motor)   coupling (shaft pump end / shaft motor) | 600900     |
| 10   | braçadeira de acoplamento   coupling clamp   | 601000     |
| 11   | parafusos   screws   | 601100     |
| 12   | retentor da turbina   impeller fencer  | 601200     |
| 13   | hidroluva   shaft bearing  | 601300     |
| 14   | cintas de aperto   fitting belts   | 6014- -(1) |
| 15   | calha do cabo   cable guard  | 6015- -(1) |
| 16   | válvula   valve  | 601600     |
| 17   | retentor da válvula   valve fencer   | 601700     |
| 18   | rede de aspiração   suction strainer   | 601800     |
| 23   | rede de aspiração   suction strainer washer  | 602300     |



Atenção: os primeiros números dependem do tipo de bomba.  
Exemplo BF 60 (tipo de bomba) 0100= 600100

As características da bomba podem variar sem aviso prévio.

Attention: The first numbers are depending on the pump type.  
Example BF 60 (Pump type) 0100= 600100

The characteristics of the pump can vary without advance warning.

| Modelo/ Model<br>Tipo / Type | Motor |      | m <sup>3</sup> /h<br>l/min<br><small>Alt. Manométrica<br/>Total Head (mt)</small> | Caudal / Flow Rate |    |    |    |    |    |    |    |     | B<br>(mm) | Peso<br>Weight<br>pump END |
|------------------------------|-------|------|---|--------------------|----|----|----|----|----|----|----|-----|-----------|----------------------------|
|                              | KW    | CV   |   | 0                  | 25 | 30 | 35 | 40 | 45 | 50 | 55 | 60  |           |                            |
| BF 60 S 5                    | 9,3   | 12,5 | 64  | 55                 | 52 | 49 | 45 | 40 | 32 | 25 | 18 | 818 | 16,7 kg   |                            |

O comprimento total da bomba completa está ligado ao comprimento do motor usado (m).  
O peso total da bomba completa está ligado ao peso do motor usado.  
The total length (h) of the complete pump is linked to the length of the used motor (m).  
The total weight of the complete pump is linked to the weight of the used motor.