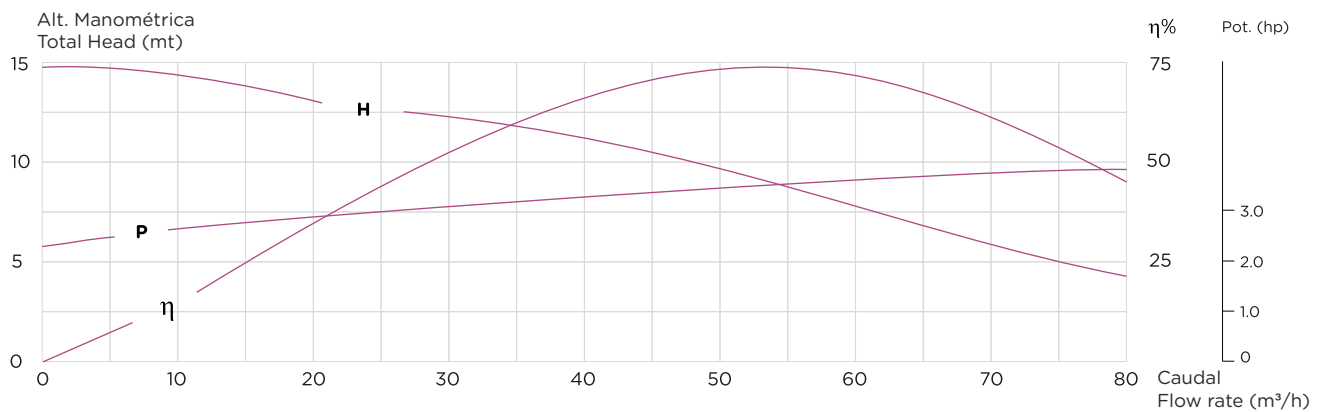
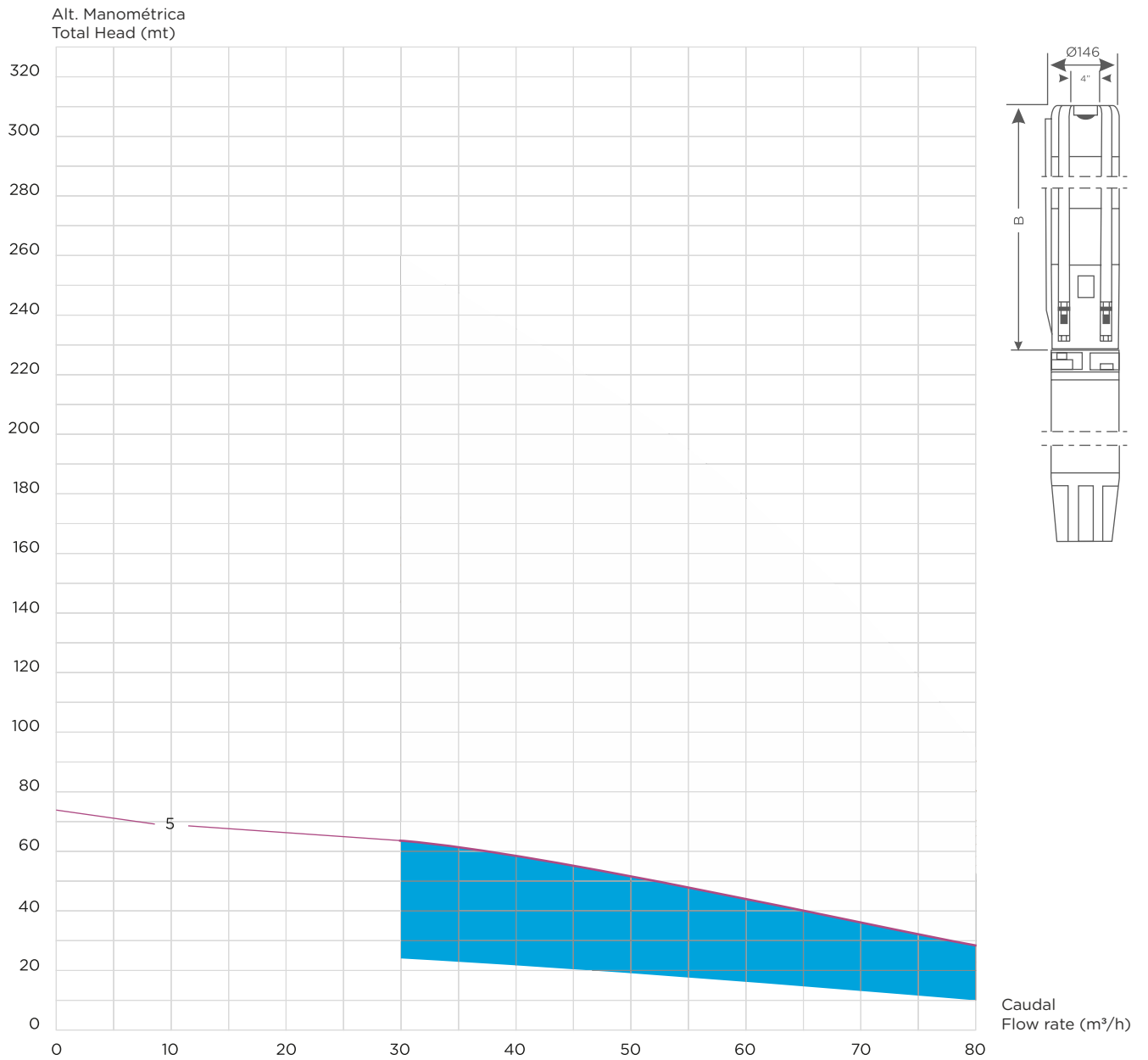


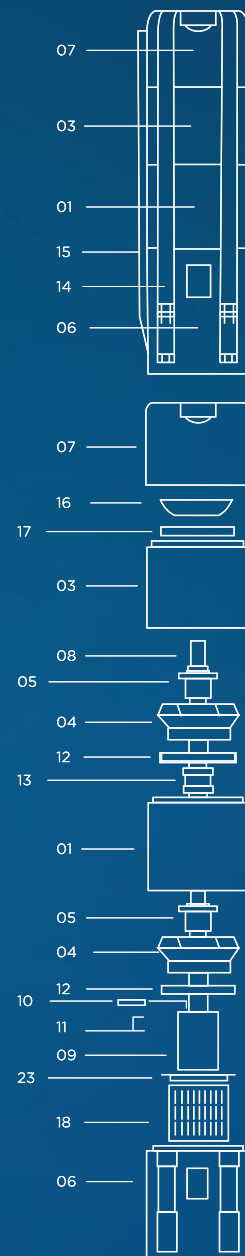
# BF 80 S 5



# COMPONENTES DA BOMBA SUBMERSÍVEL

## Components of the Submersible Pump

pos.	Todos os componentes são feitos de aço inoxidável all components are made of stainless steel	code
	Descrição   Description	
01	difusor   diffuser	800100
03	difusor superior   top diffuser	800300
04	turbina   impeller	800400
05	casquilho cónico com porca   conical bush with nut	800500
06	acoplamento do motor 6"   motor coupling flange - suction corp for 6" motor	800600
06	acoplamento do motor Start / Delta   motor coupling flange - suction corp for Start / Delta	800602
07	saída com aranha   discharge casing with spider	800700
07	saída com aranha   discharge casing with spider	800701
08	veio   shaft	8008- -(1)
09	cardan (ligações do veio do hidráulico ao veio do motor)   coupling (shaft pump end / shaft motor)	800900
10	braçadeira de acoplamento   coupling clamp	801000
11	parafusos   screws	801100
12	retentor da turbina   impeller fencer	801200
13	hidroluva   shaft bearing	801300
14	cintas de aperto   fitting belts	8014- -(1)
15	calha do cabo   cable guard	8015- -(1)
16	válvula   valve	801600
17	retentor da válvula   valve fencer	801700
18	rede de aspiração   suction strainer	801800
23	rede de aspiração   suction strainer washer	802300



Atenção: os primeiros números dependem do tipo de bomba.  
Exemplo BF 80 (tipo de bomba) 0100= 800100

As características da bomba podem variar sem aviso prévio.

Attention: The first numbers are depending on the pump type.  
Example BF 80 (Pump type) 0100= 800100

The characteristics of the pump can vary without advance warning.

Modelo/ Model Tipo / Type	Motor		m <sup>3</sup> /h 1/min	Caudal / Flow Rate													B (mm)	Peso Weight pump END	
	KW	CV		0	20	25	30	35	40	45	50	55	60	65	70	75			80
BF 80 S 5	11	15	Alt. Manométrica Total Head (mt)	74	70	67	63	59	56	52	49	46	42	38	32	26	19	901	18,0

O comprimento total da bomba completa está ligado ao comprimento do motor usado (m).  
O peso total da bomba completa está ligado ao peso do motor usado.  
The total length (h) of the complete pump is linked to the length of the used motor (m).  
The total weight of the complete pump is linked to the weight of the used motor.